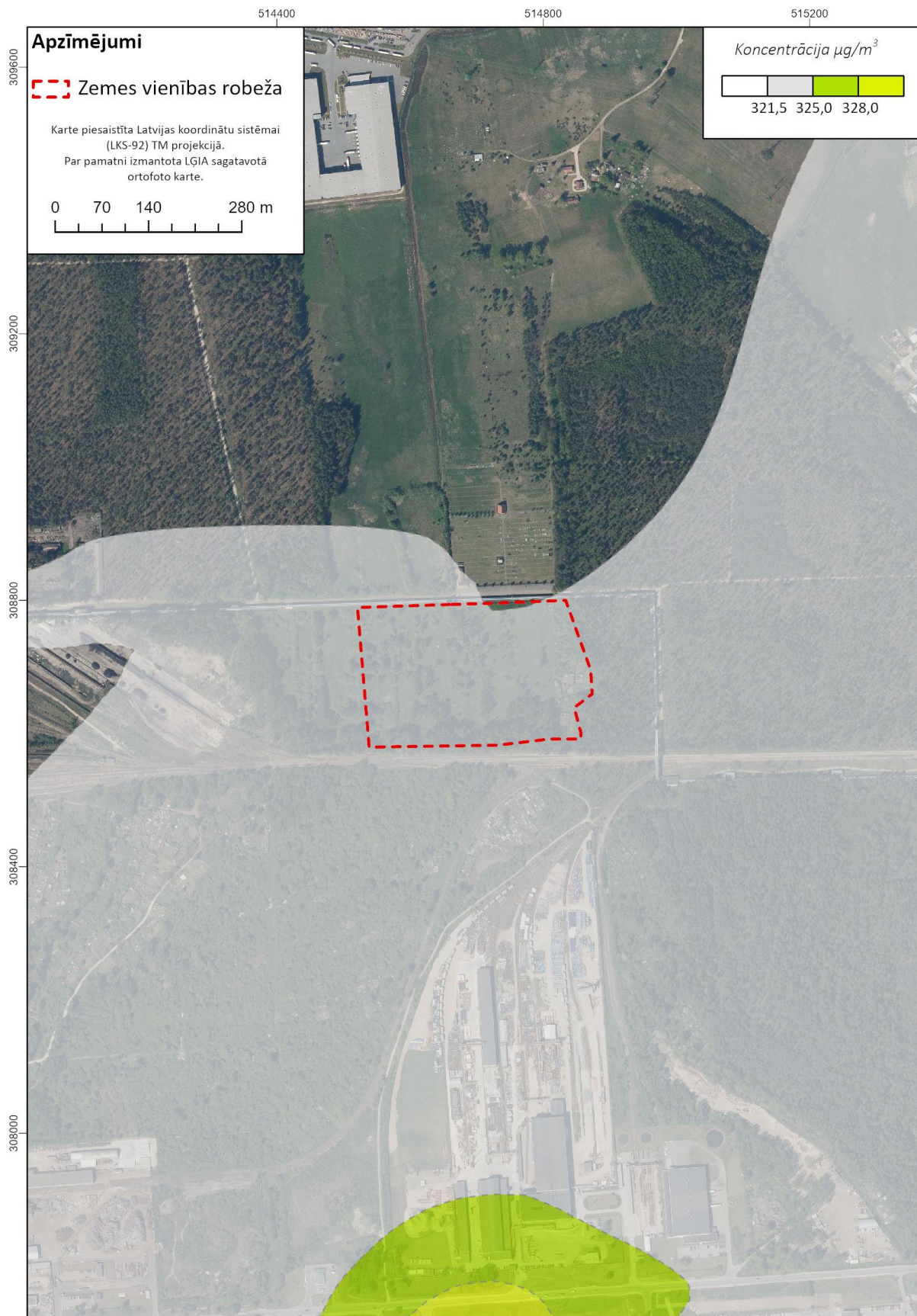


## **6. PIELIKUMS**

**PIESĀRŅOJOŠO VIELU IZKLIEDES APRĒĶINOS  
IZMANTOTĀ LVĢMC SNIEGTĀ INFORMĀCIJA  
(2022. GADA 7. NOVEMBRA LVĢMC VĒSTULE  
NR. 4-6/1446)**

# CO fona koncentrācija





Rīgā

Datums Nr. 4-6/1446  
skatāms laika  
zīmogā  
Uz  
07.11.2022.

SIA "Estonian, Latvian & Lithuanian Environment"

Vīlandes iela 3 - 6,  
Rīga, LV-1010

ilva@environment.lv

### ***Gaisu piesārņojošo vielu izkliedes aprēķins***

Sniedzam Jums informāciju par:

1. esošo piesārņojuma līmeni (pēc modelēšanas rezultātiem) SIA „Vides resursu centrs” (“Dārzi Mežrozīte” un “Mežinieki”, Dreiliņi, Stopiņu pagasts, Ropažu novads) ietekmes zonā bez operatora darbības:

Viela	Gada vidējā Koncentrācija
Slāpekļa dioksīds (NO <sub>2</sub> )	17.78 µg/m <sup>3</sup>
Oglekļa oksīds (CO)	347.16 µg/m <sup>3</sup>
Sēra dioksīds (SO <sub>2</sub> )	7.28 µg/m <sup>3</sup>
Daļiņas PM <sub>10</sub>	31.16 µg/m <sup>3</sup>
Daļiņas PM <sub>2,5</sub>	22.56 µg/m <sup>3</sup>
Niķelis (Ni)	0.00063 µg/m <sup>3</sup>
Smakas	2.34 OÜe/m <sup>3</sup>
Svins (Pb)	0.00014 µg/m <sup>3</sup>
Mangāns (Mn)	0.34 µg/m <sup>3</sup>
Hroms (Cr)	0.00062 µg/m <sup>3</sup>
Varš (Cu)	0.002 µg/m <sup>3</sup>
Fluoīdenradis (HF)	0.00029 µg/m <sup>3</sup>
Arsēns (As)*	-
Vanādijs (V)*	-
Hlorūdenradis (HCl)*	-
Dzīvsudrabs (Hg)*	-
Kadmījs (Cd)*	-
Tallijs (Tl)*	-
Antimons (Sb)*	-
Kobalts (Co)*	-
Amonjaks (NH <sub>3</sub> )*	-

\*2021. gada valsts statistikas pārskatu sistēmā par gaisa aizsardzību “Nr. 2-Gaiss” nav informācijas par arsēna, vanādijs, hlorūdenraža, dzīvsudraba, kadmija, tallija, antimona, kobalta un amonjaka emisiju avotiem operatora ietekmes zonā.

Modelēšana veikta ar programmu EnviMan (beztermiņa licence Nr. 0479-7349-8007, versija 3.0) izmantojot Gausa matemātisko modeli. Datorprogrammas izstrādātājs ir OPSIS AB (Zviedrija). Aprēķinos ņemtas vērā vietējā reljefa īpatnības un apbūves raksturojums. Meteoroloģiskajam raksturojumam izmantoti Rīgas novērojumu stacijas ilggadīgo novērojumu dati par laika periodu no 2017. gada līdz 2021. gadam.

2. aprēķinu datu rindas EXCEL formātā.

3. režģa šūnas ZR stūra koordinātas:

x: 512700;

y: 310700;

4. aprēķinu soli: 50 m.

Atkārtoti sniedzam informāciju par meteoroloģiskos apstākļus raksturojošiem parametriem piesārņojošās darbības iespējamā ietekmes zonā (Rīgas novērojumu stacijas secīgi stundu dati pēc Viduseiropas laika, periods 2021.gada 1.janvāris - 31.decembris).

Informācija nosūtīta elektroniski uz e-pasta adresi [ilva@environment.lv](mailto:ilva@environment.lv)

Informācijas analīzes daļas vadītāja

paraksts\*

A.Jantone

T. Kampmanis

67032026

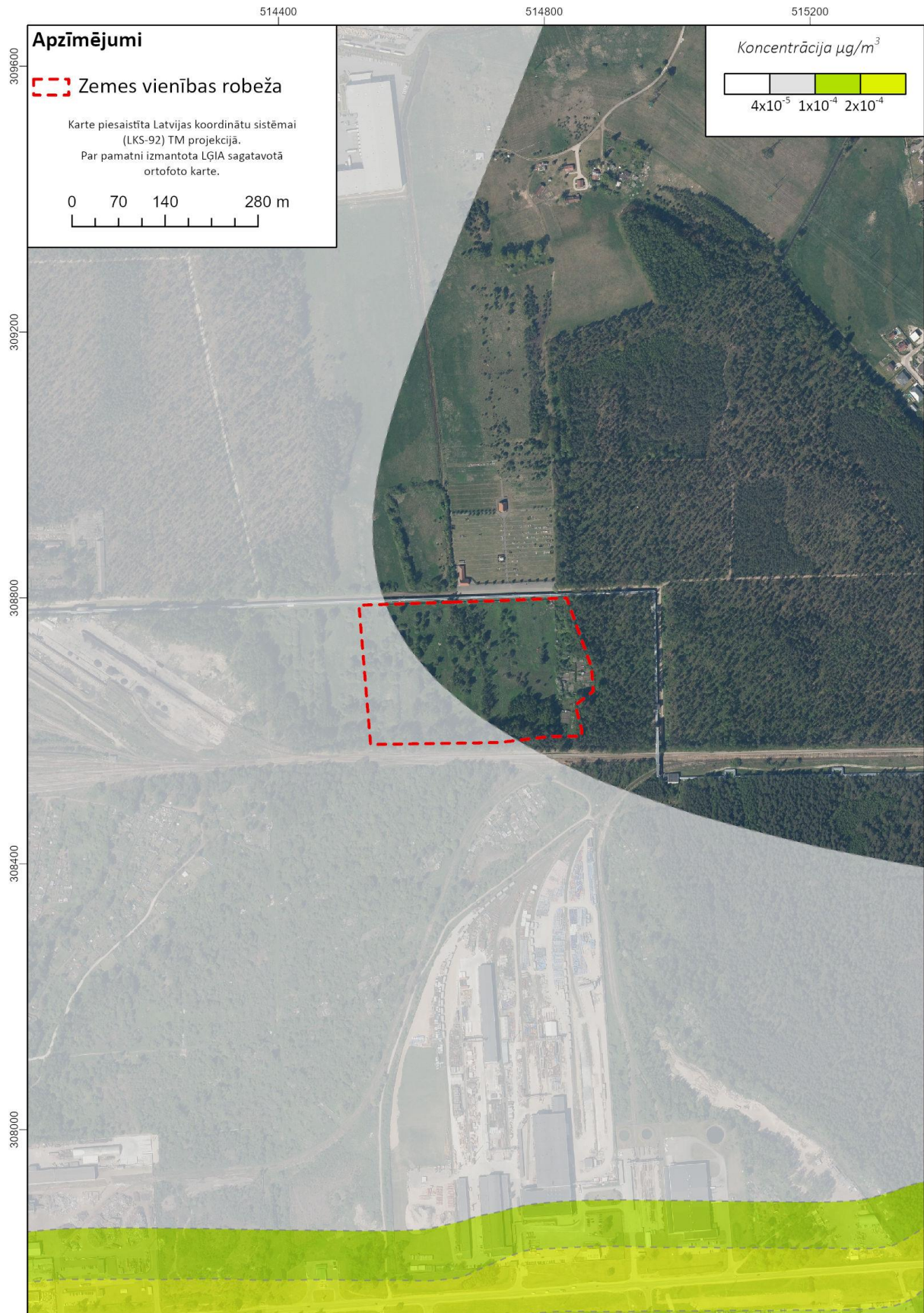
[tomass.kampmanis@lvgmc.lv](mailto:tomass.kampmanis@lvgmc.lv)

*\*ŠIS DOKUMENTS IR ELEKTRONISKI PARAKSTĪTS AR DROŠU ELEKTRONISKO PARAKSTU  
UN SATUR LAIKA ZĪMOGU*

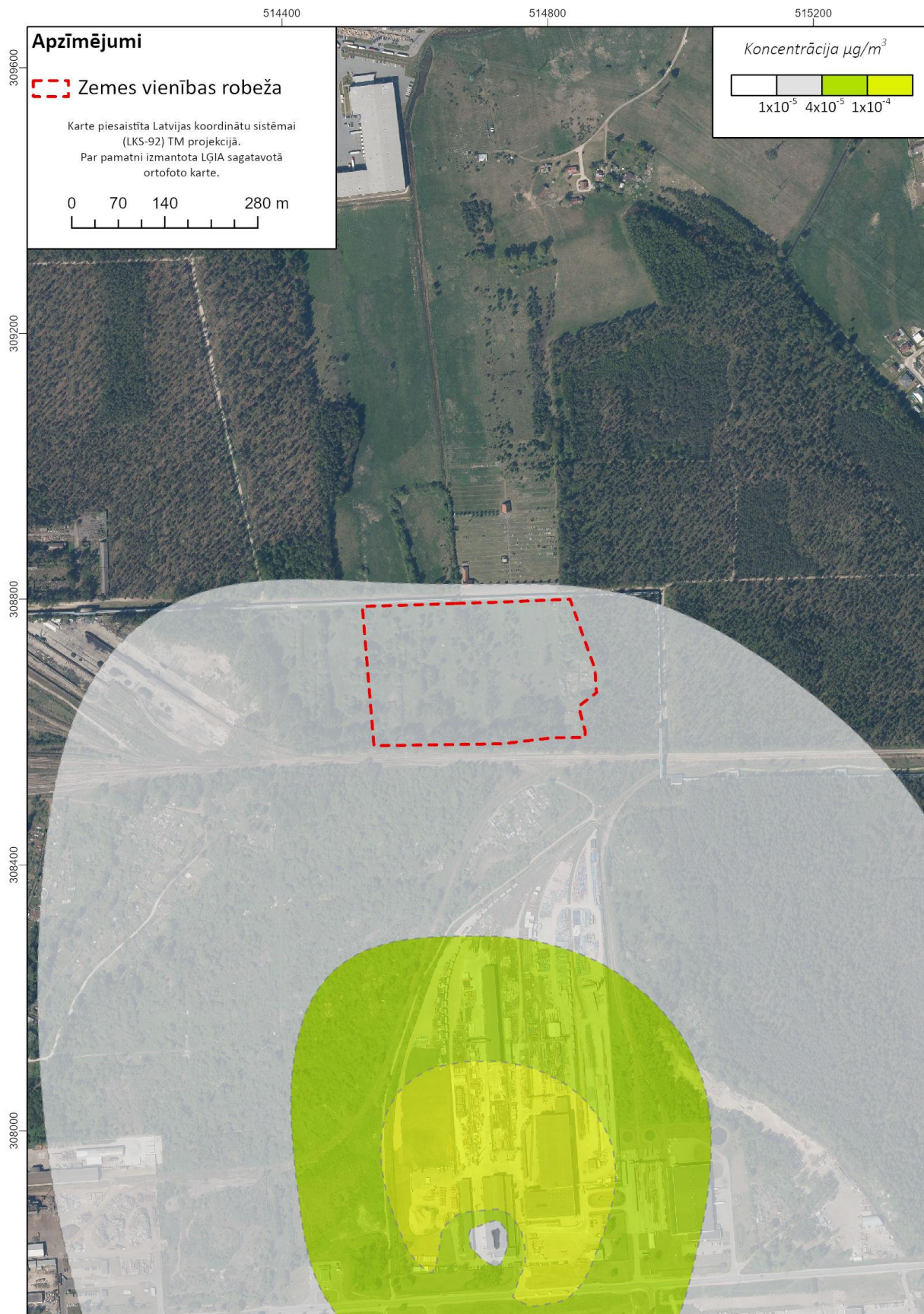
# Cr fona koncentrācija



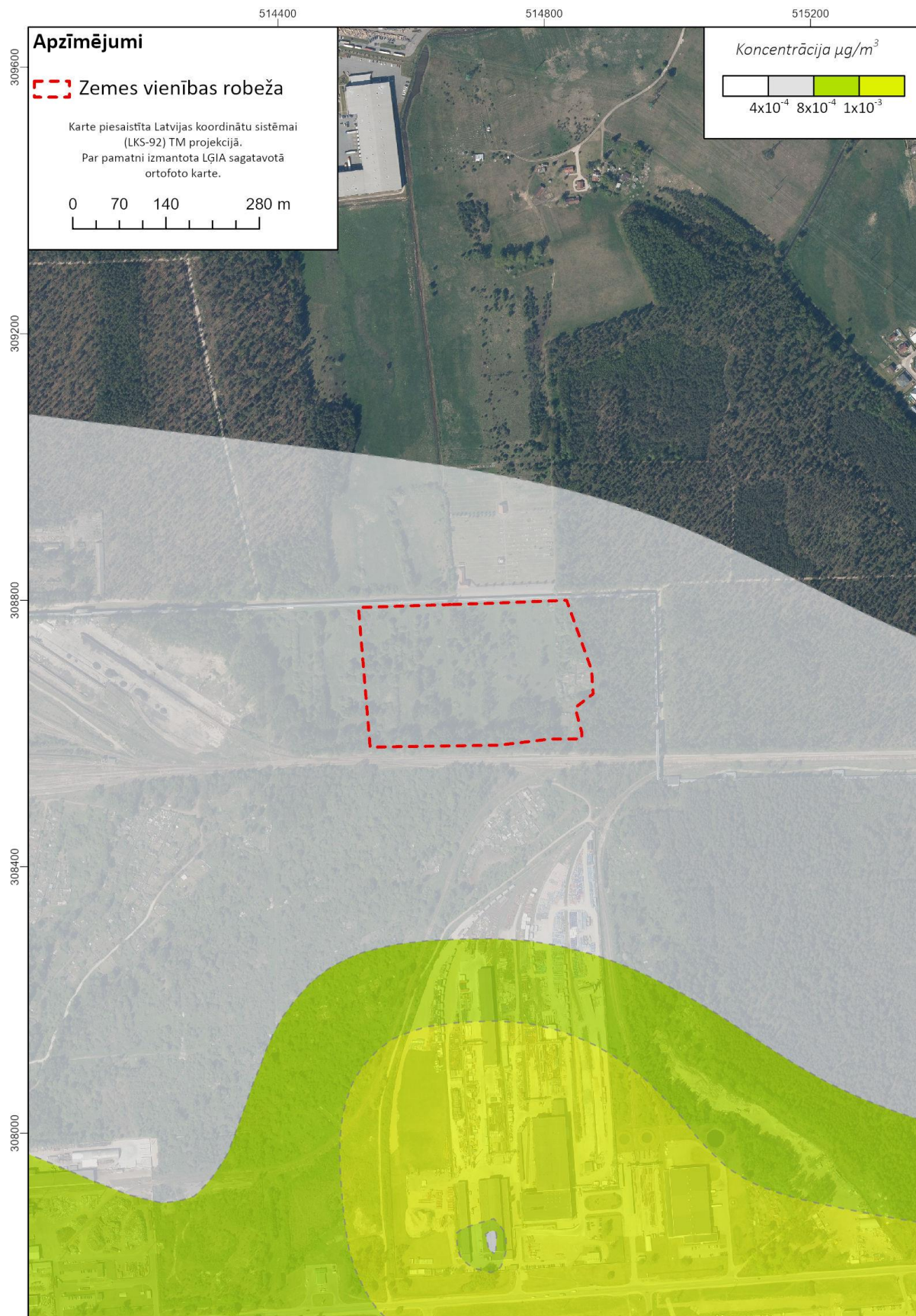
## Cu fona koncentrācija



# HF fona koncentrācija

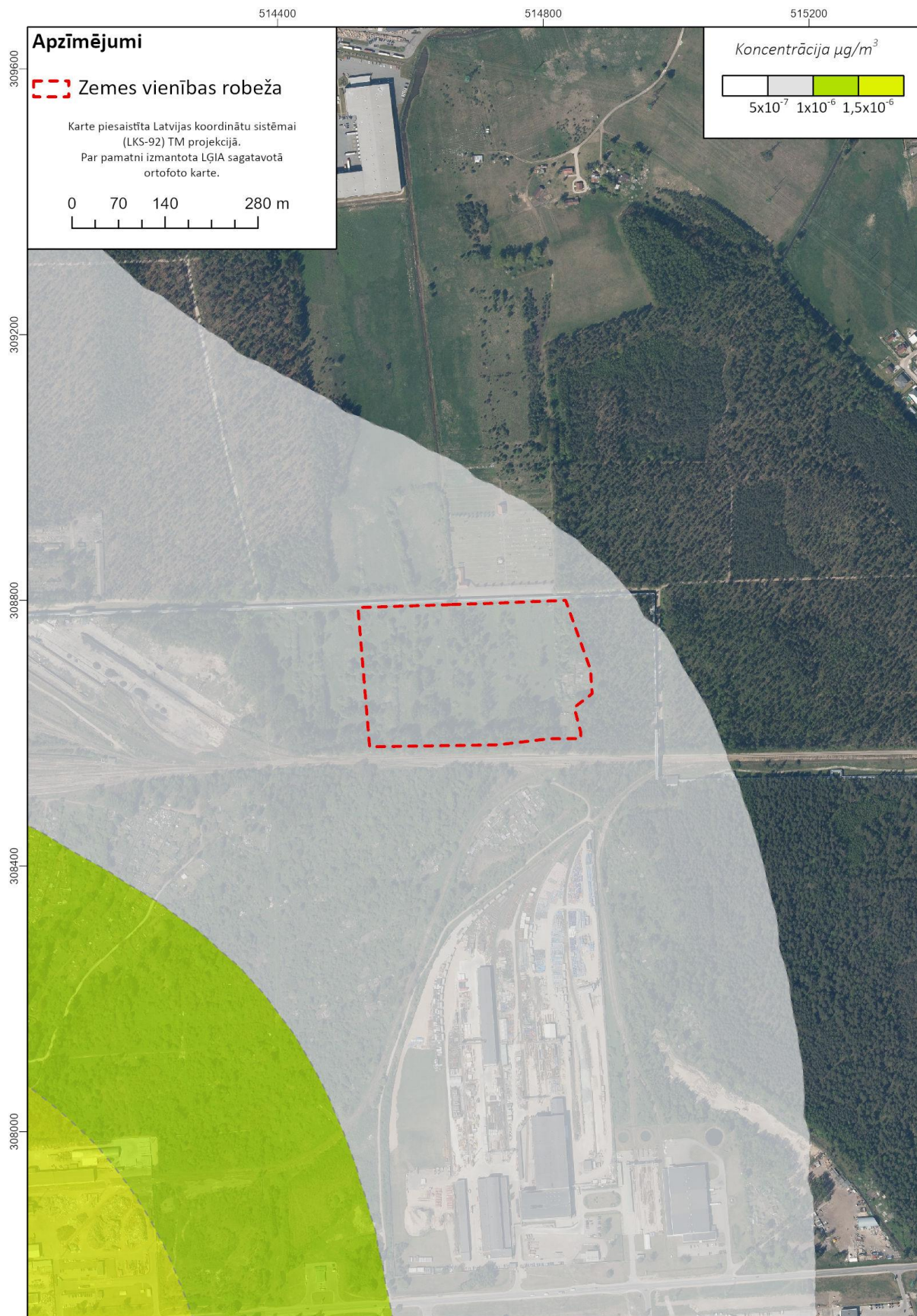


# Mn fona koncentrācija

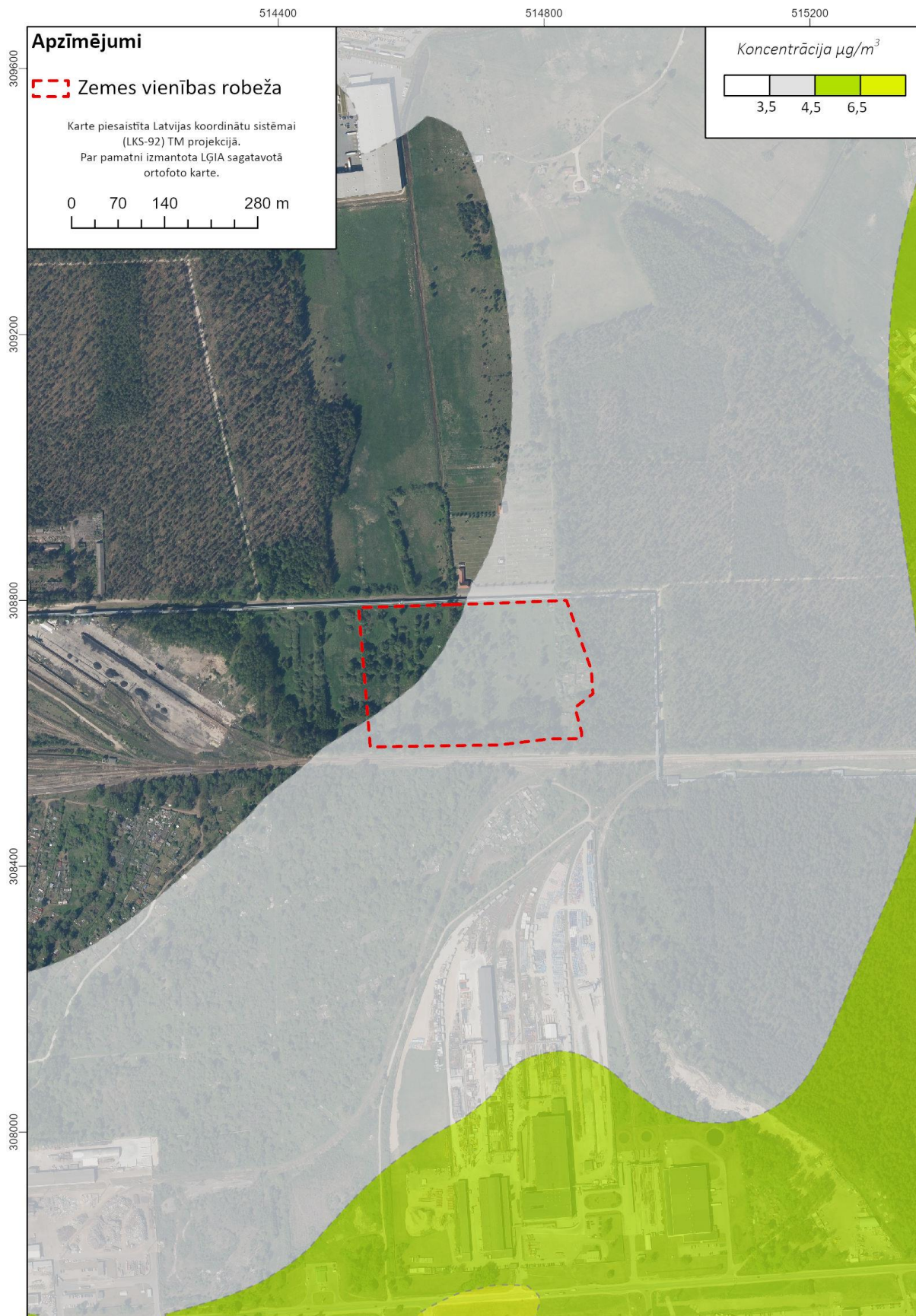




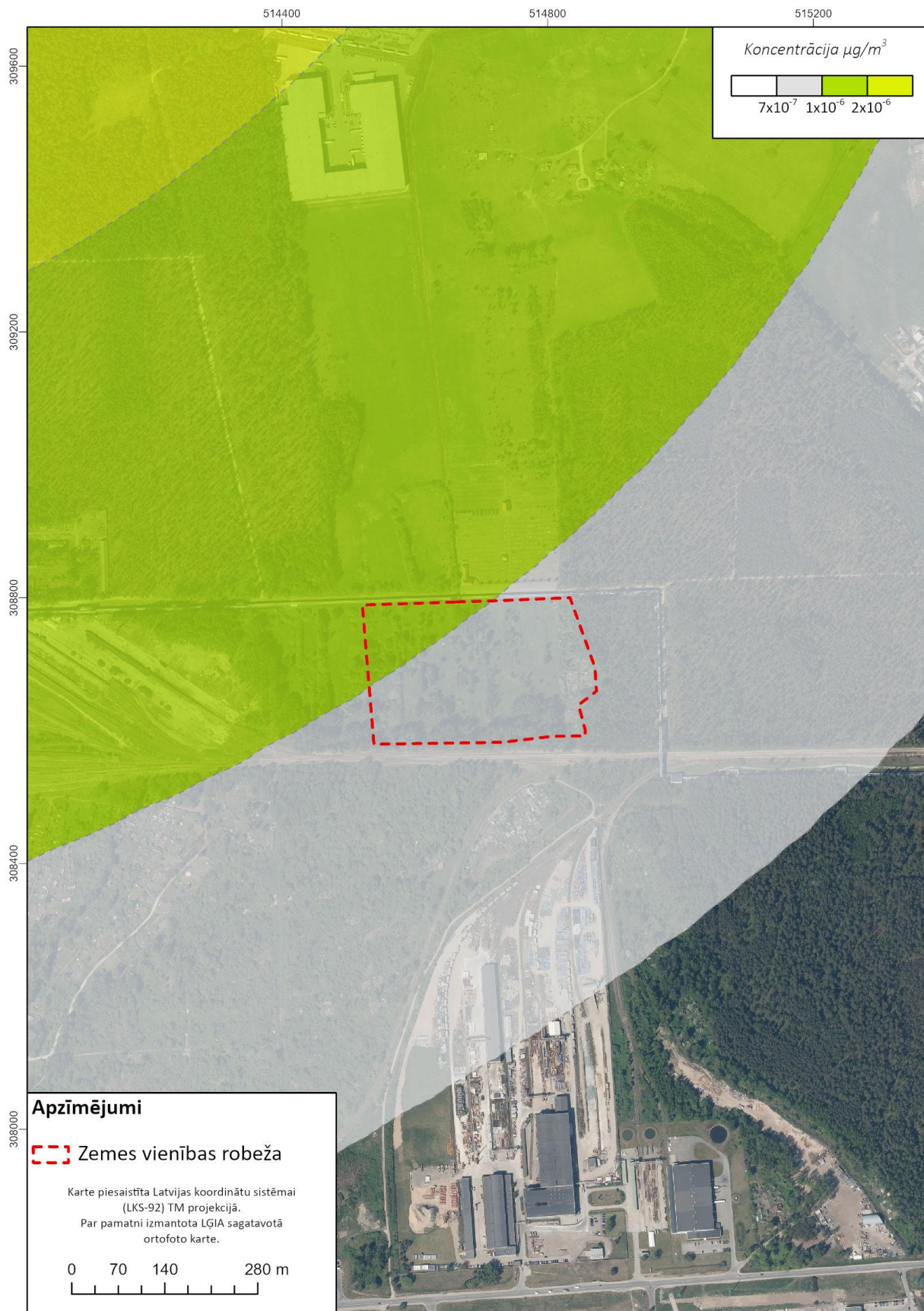
# Ni fona koncentrācija



# NO<sub>2</sub> fona koncentrācija



# Pb fona koncentrācija



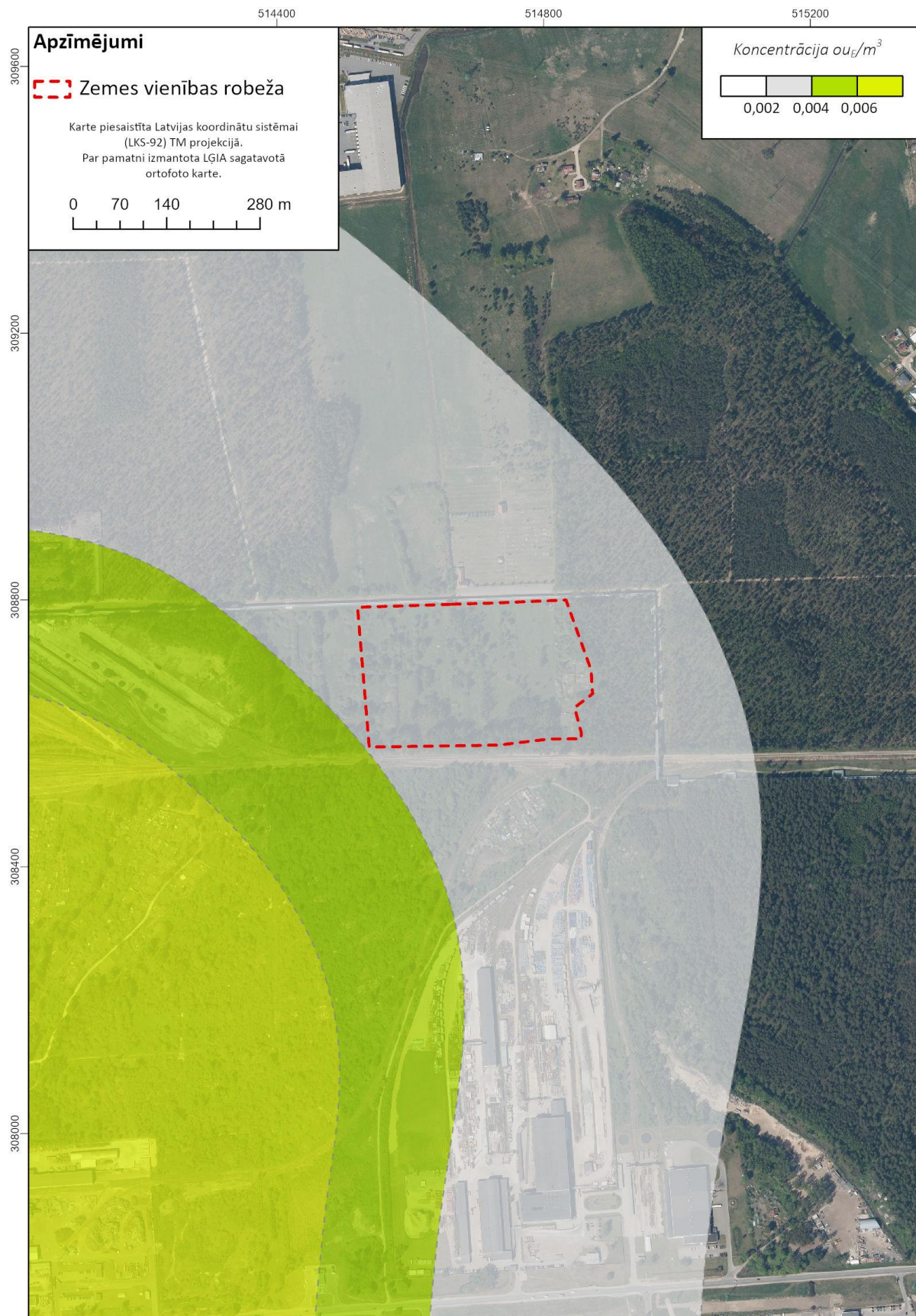
# PM<sub>10</sub> fona koncentrācija



# PM<sub>2,5</sub> fona koncentrācija



# Smakas fona koncentrācija



# SO<sub>2</sub> fona koncentrācija

