

350000

400000

Apzīmējumi

Plānotās 110/330 kV EPL Ventspils - Brocēni - Varduva/Telši trasējums

- A alternatīva
- B alternatīva
- A un B alternatīva
- EPL apakšalternatīvas
- Karšu lapas

Apzīmējumi

Plānotās 110/330 kV EPL Ventspils - Brocēni - Varduva/Telši trasējums

- A alternatīva
- B alternatīva
- A un B alternatīva
- 1. apakšalternatīva
- 1A apakšalternatīva
- 2. apakšalternatīva
- 3. apakšalternatīva
- 4. apakšalternatīva
- 5. apakšalternatīva
- 6. apakšalternatīva
- 7. apakšalternatīva
- 8. apakšalternatīva
- 9. apakšalternatīva
- 10. apakšalternatīva
- EPL trasējuma izmaiņas pirms Vārmes

Kultūras pieminekļi

- kultūras piemineklis
- kultūras pieminekļa teritorija
- kultūras pieminekļa aizsardzības zona

Dzīvojamās un publiskās ēkas

- dzīvojamās ēkas
- publiskās ēkas

Inženierkomunikācijas

- naftas produktu cauruļvads
- gāzes vads
- sakaru tornis
- dzelzceļš

Autoceļa veids

- valsts galvenais autoceļš
- valsts reģionālais autoceļš
- valsts vietējais autoceļš
- pašvaldības autoceļš
- AS "Latvijas valsts meži" autoceļš

EPL balstu izvietojums un to veids

- enkurbalsts
- starpbalsts

EPL apakšstacijas teritorija

- esoša apakšstacija
- plānota apakšstacija

Plānotās apakšstacijas "Ziras" atrašanās vietas zemes vienības

- izvērtētās zemes vienības uz sabiedrisko apspriešanu
- izvērtētās zemes vienības pēc sabiedriskās apspriešanas
- EPL izpētes teritorija

Uzņēmumi, kuriem izsniegta/s:

- A un B kategorijas piesārņojošas darbības atļaujas
- C kategorijas piesārņojošas darbības apliecinājums

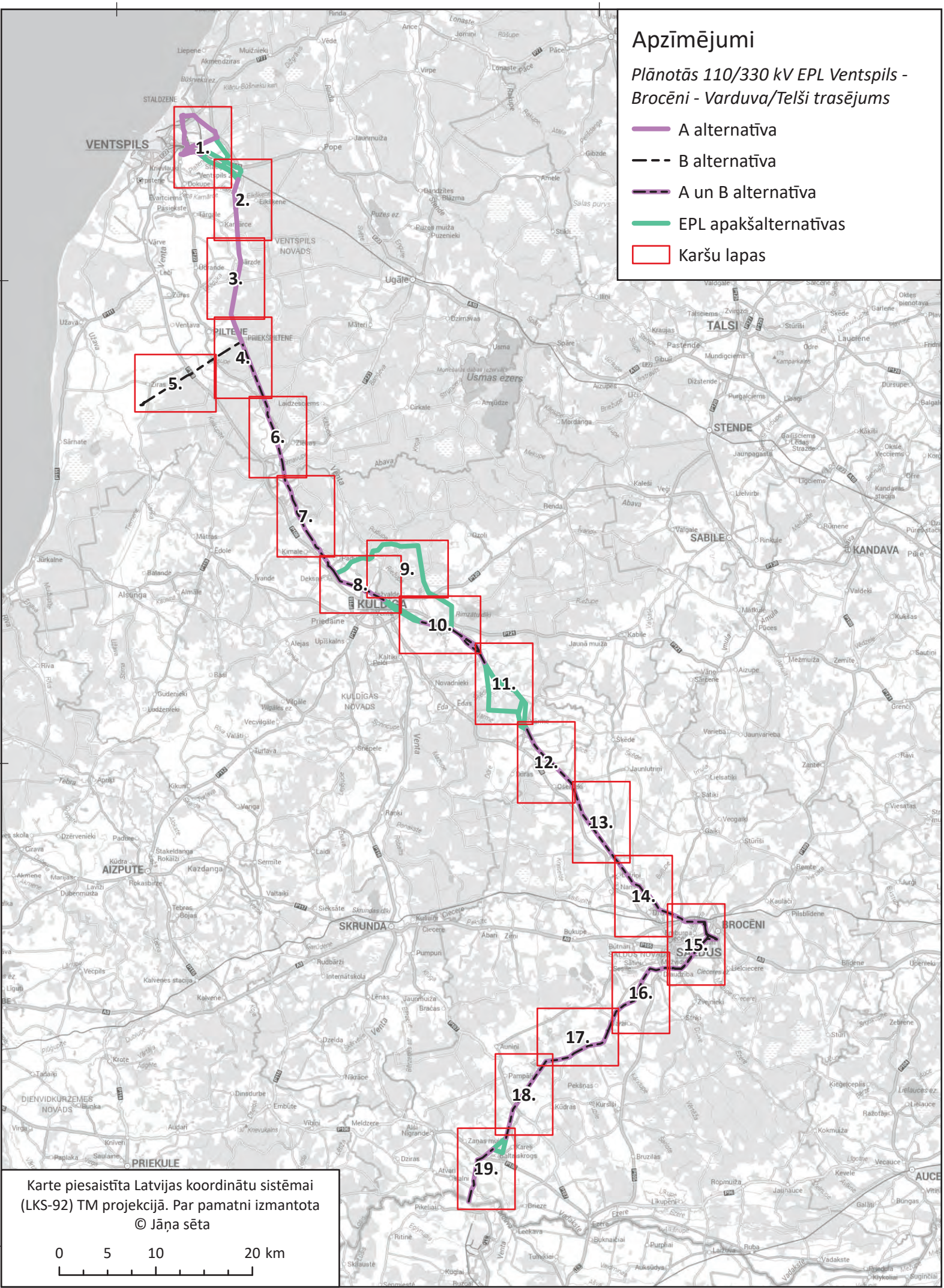
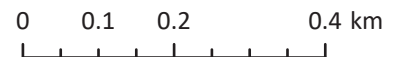
Derīgo izrakteņu ieguve

- derīgo izrakteņu atradne
- derīgo izrakteņu ieguves licences laukums
- pasēs krājumu sadalījumi
- valsts nozīmes ūdensnotekas

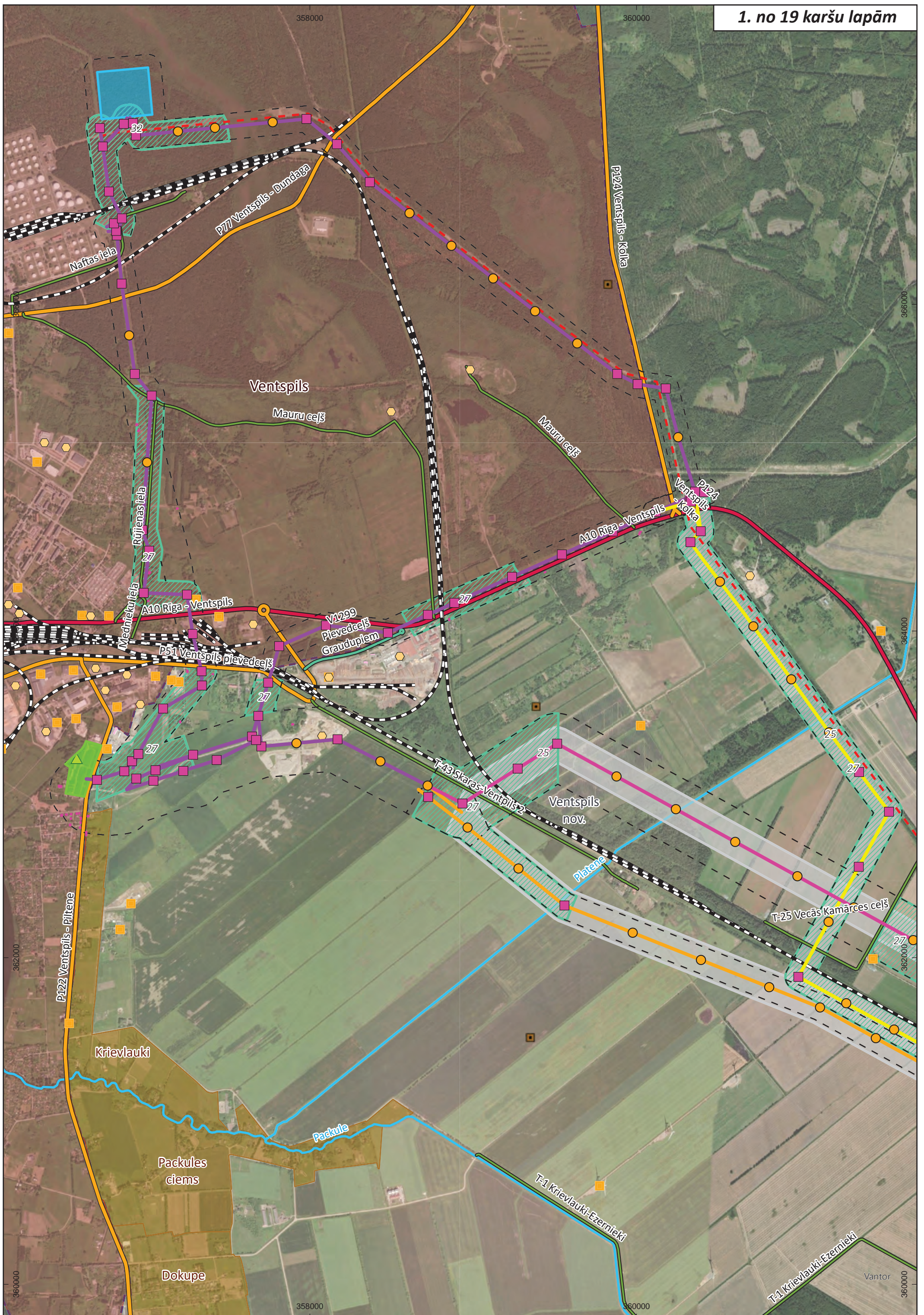
Administratīvās teritorijas

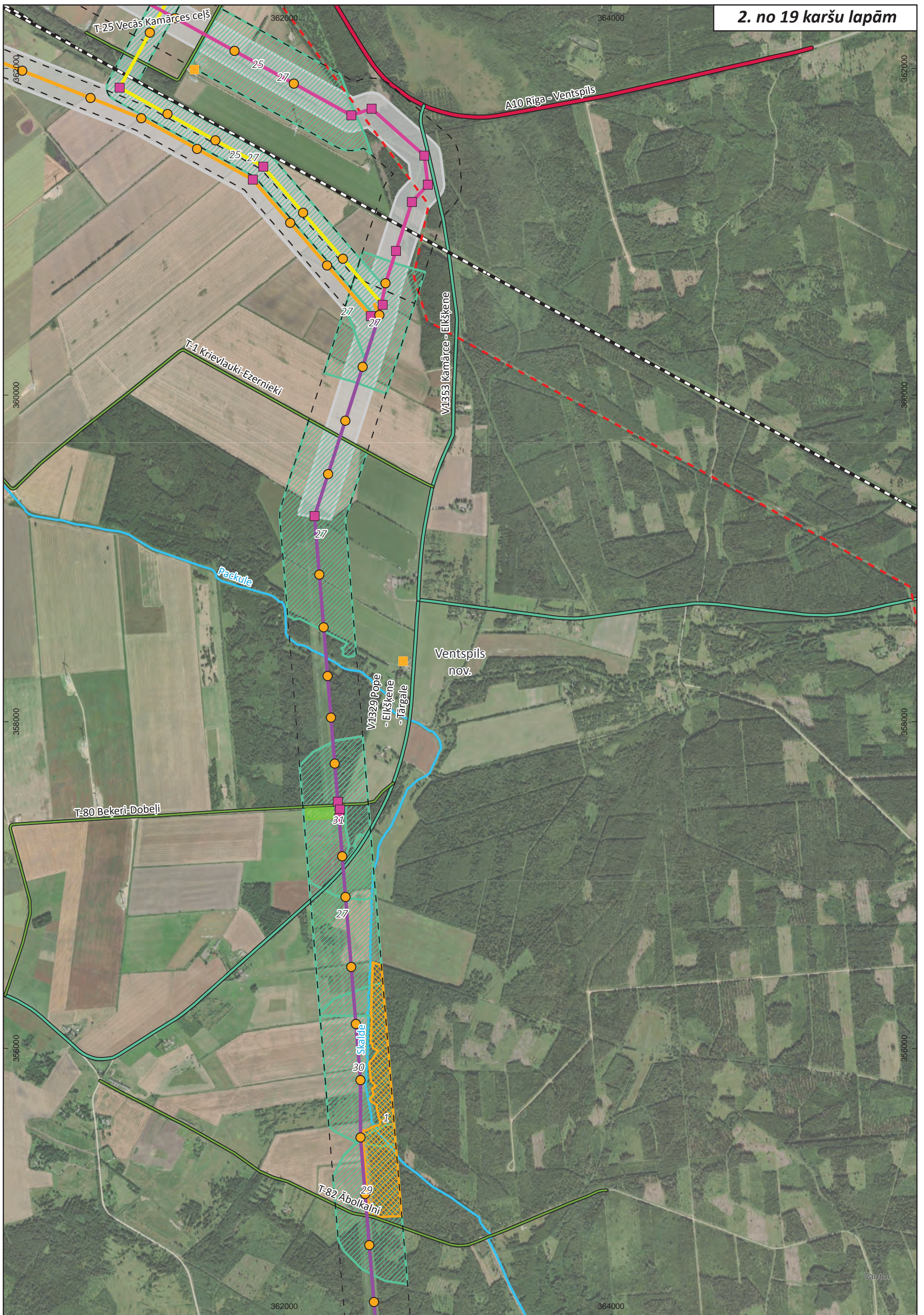
- pilsēta
- ciems
- novada robeža
- Latvijas robeža

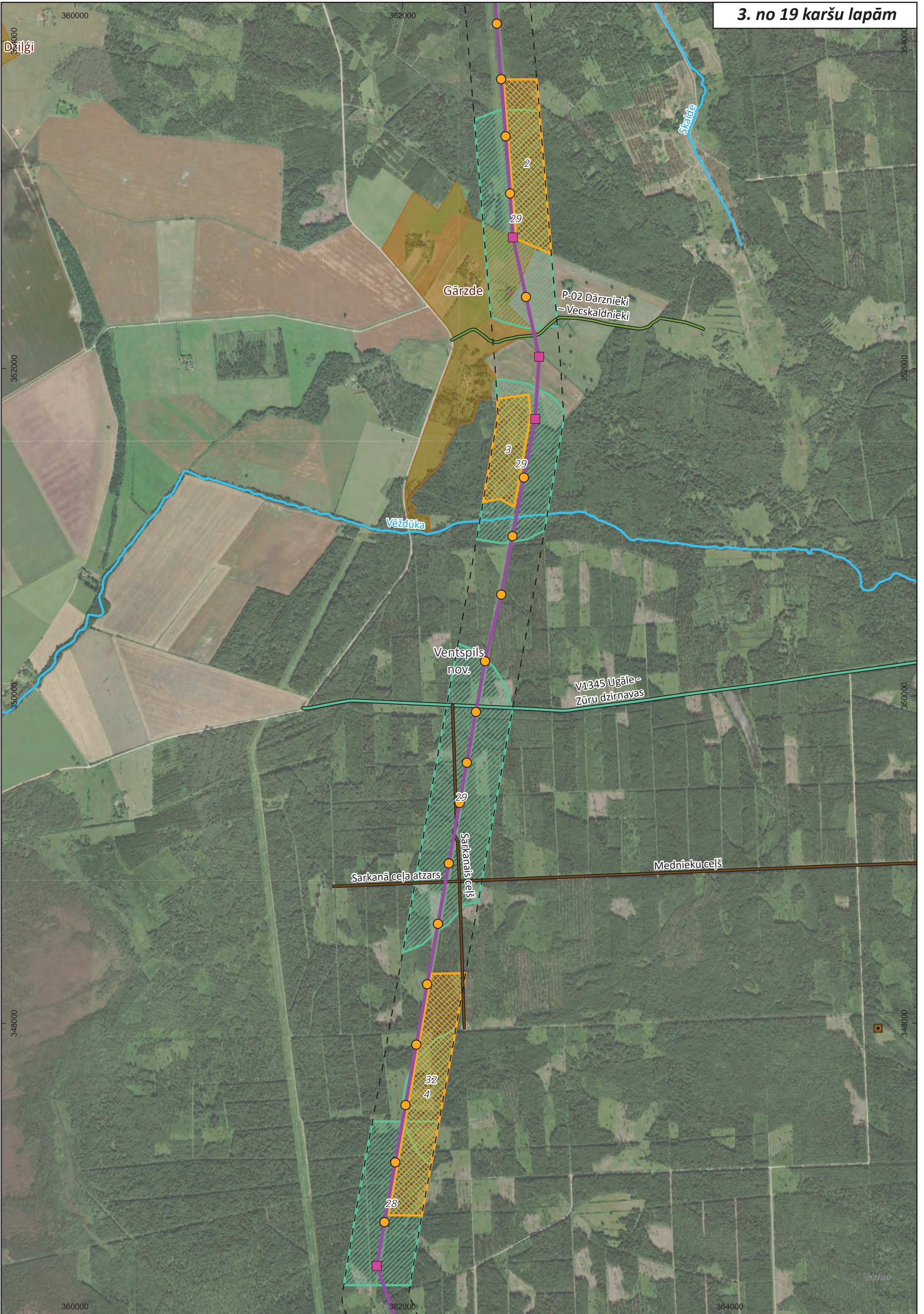
Karšu lapas ir piesaistīta Latvijas koordinātu sistēmā LKS-92 TM projekcijā. Par pamatni izmantota Esri World Imagery pamatkarte.



Karte piesaistīta Latvijas koordinātu sistēmā (LKS-92) TM projekcijā. Par pamatni izmantota © Jāņa sēta







Dziļi

Gārzde

Vēždūka

Ventspils nov.

Sarkanā ceļa atzars

Sarkanais ceļš

Mednieku ceļš

V1345 Ugāle - Zūru dzirnavas

P-02 Dārznieki - Vecskaldnieki

2

29

3

29

29

32

4

28

360000

362000

354000

352000

352000

350000

350000

348000

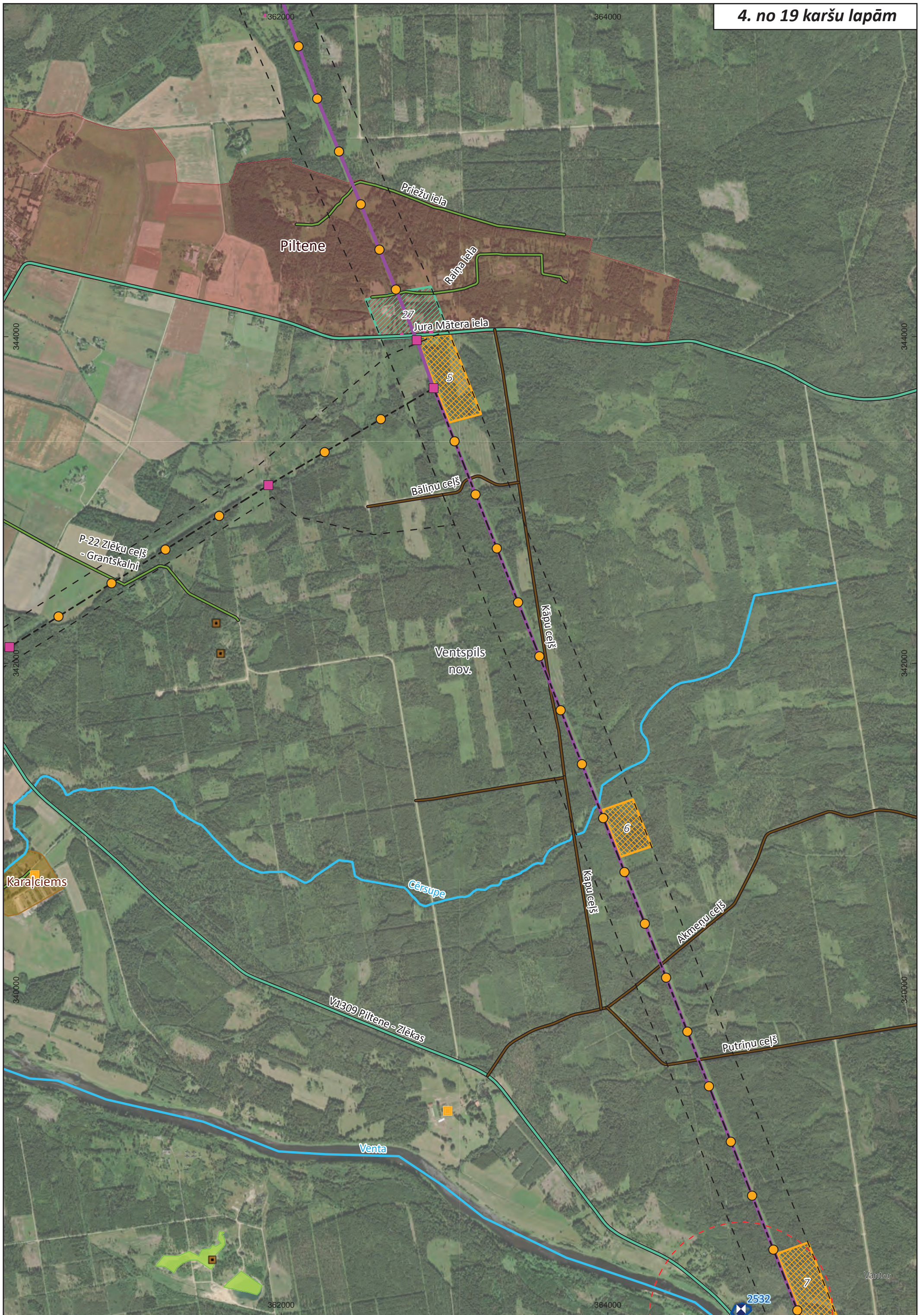
348000

360000

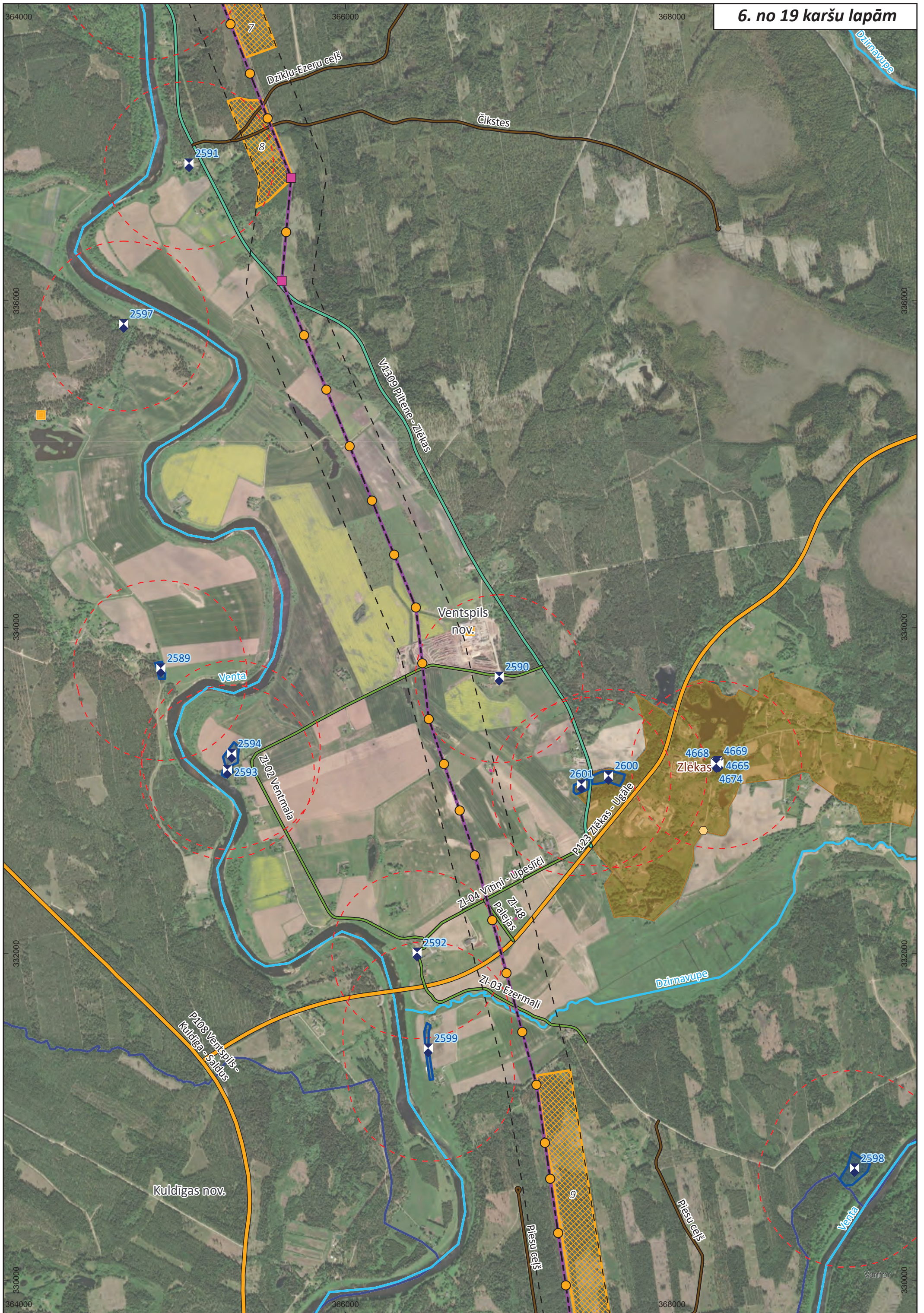
362000

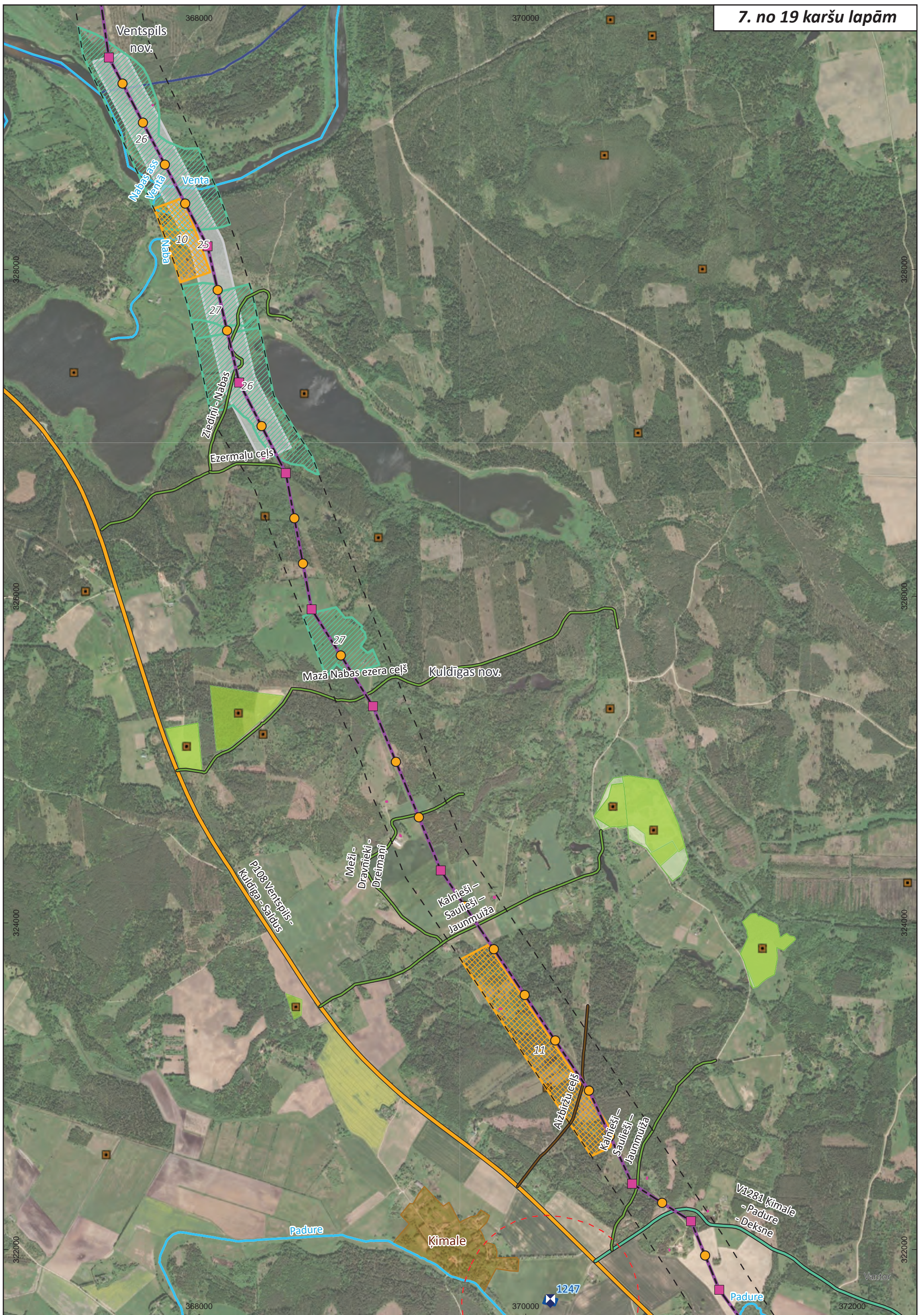
364000

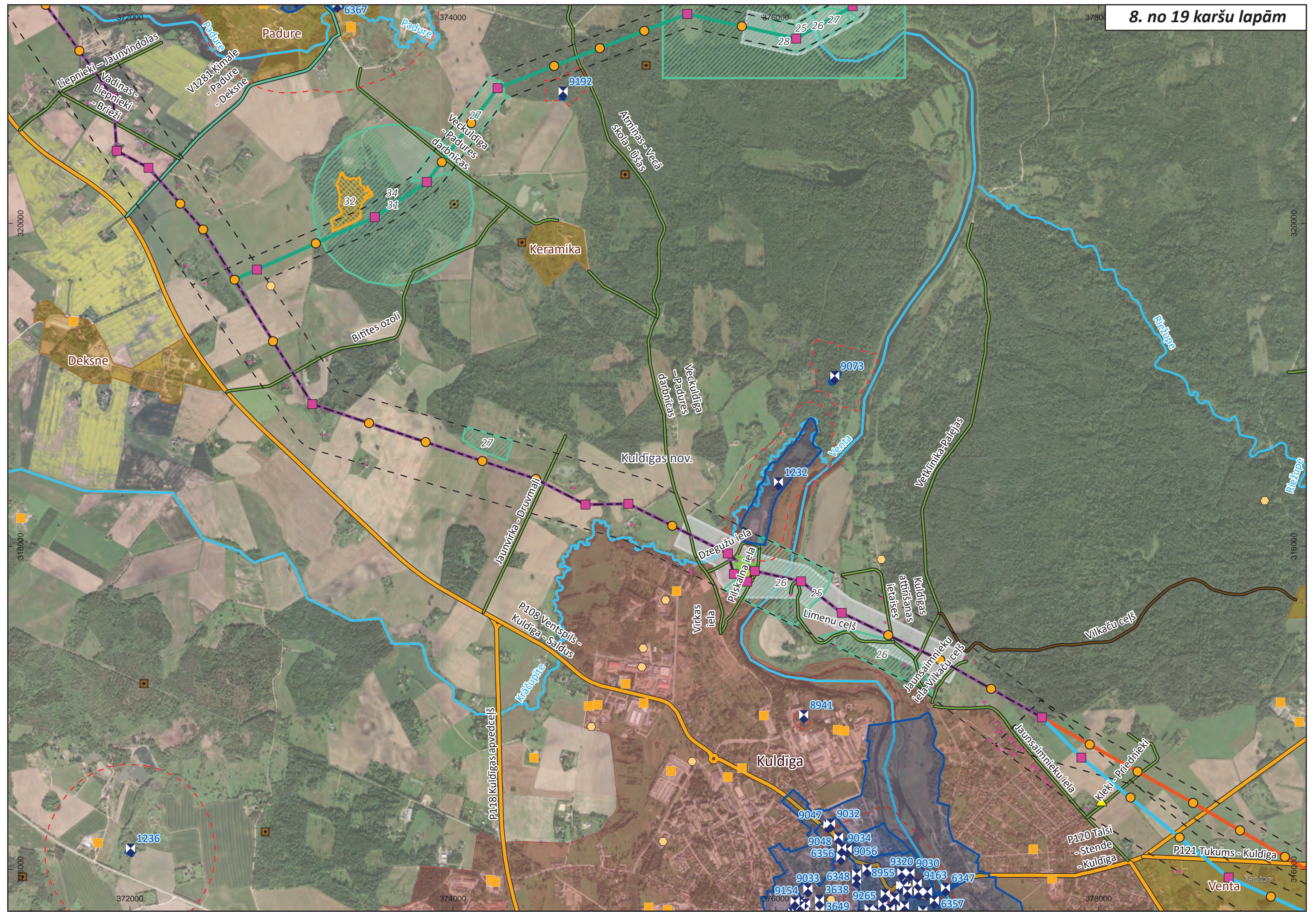
Vantor

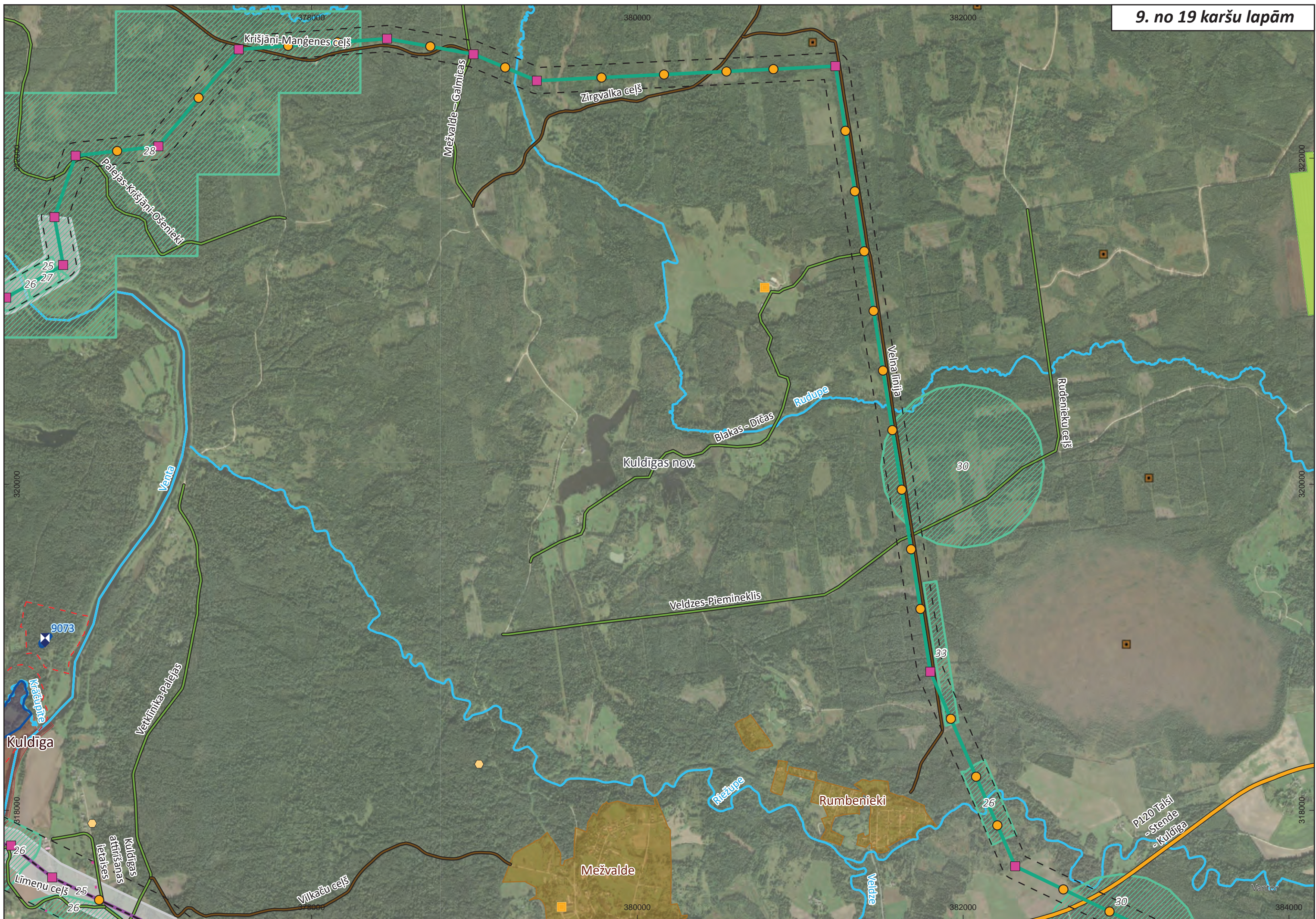


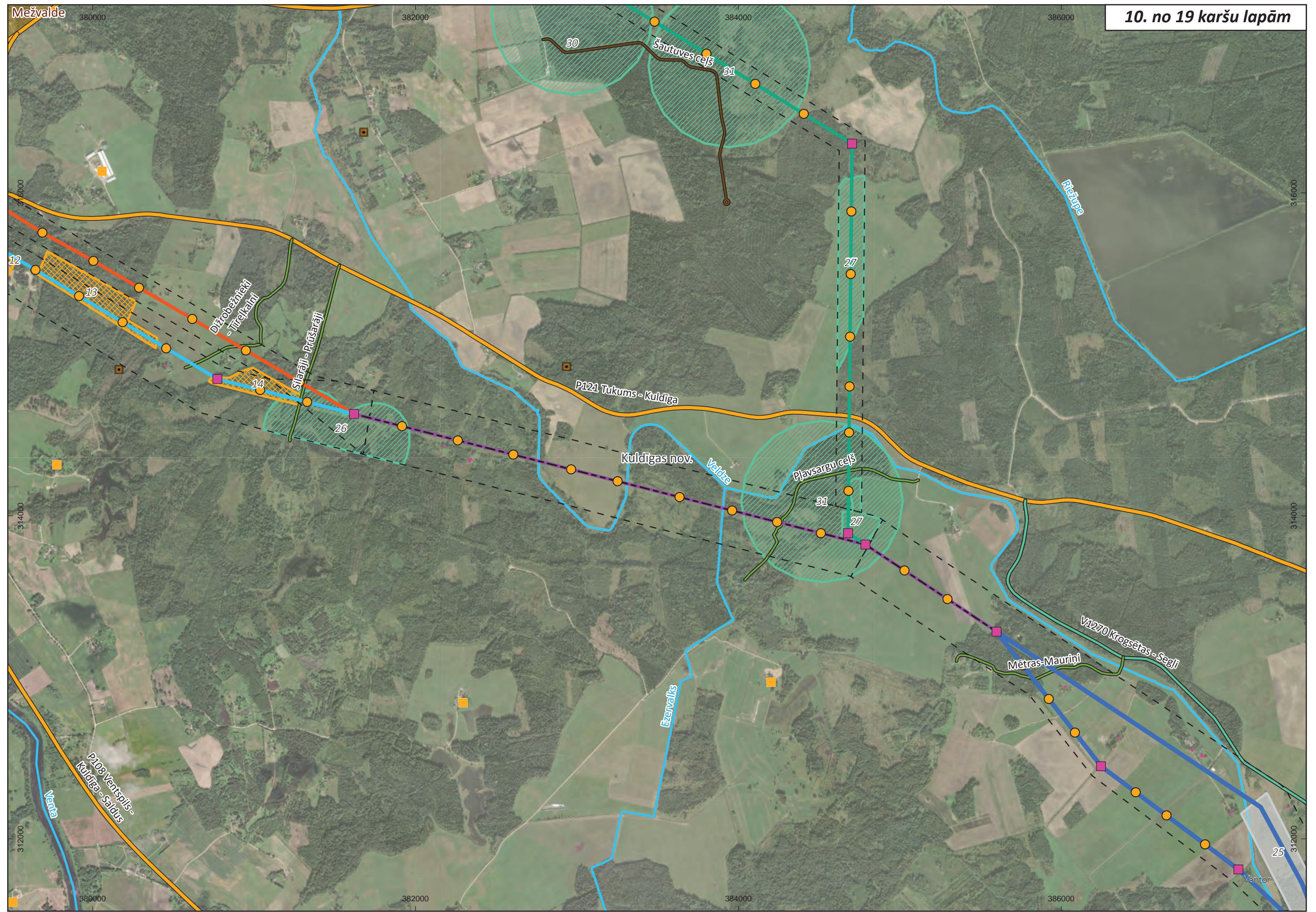






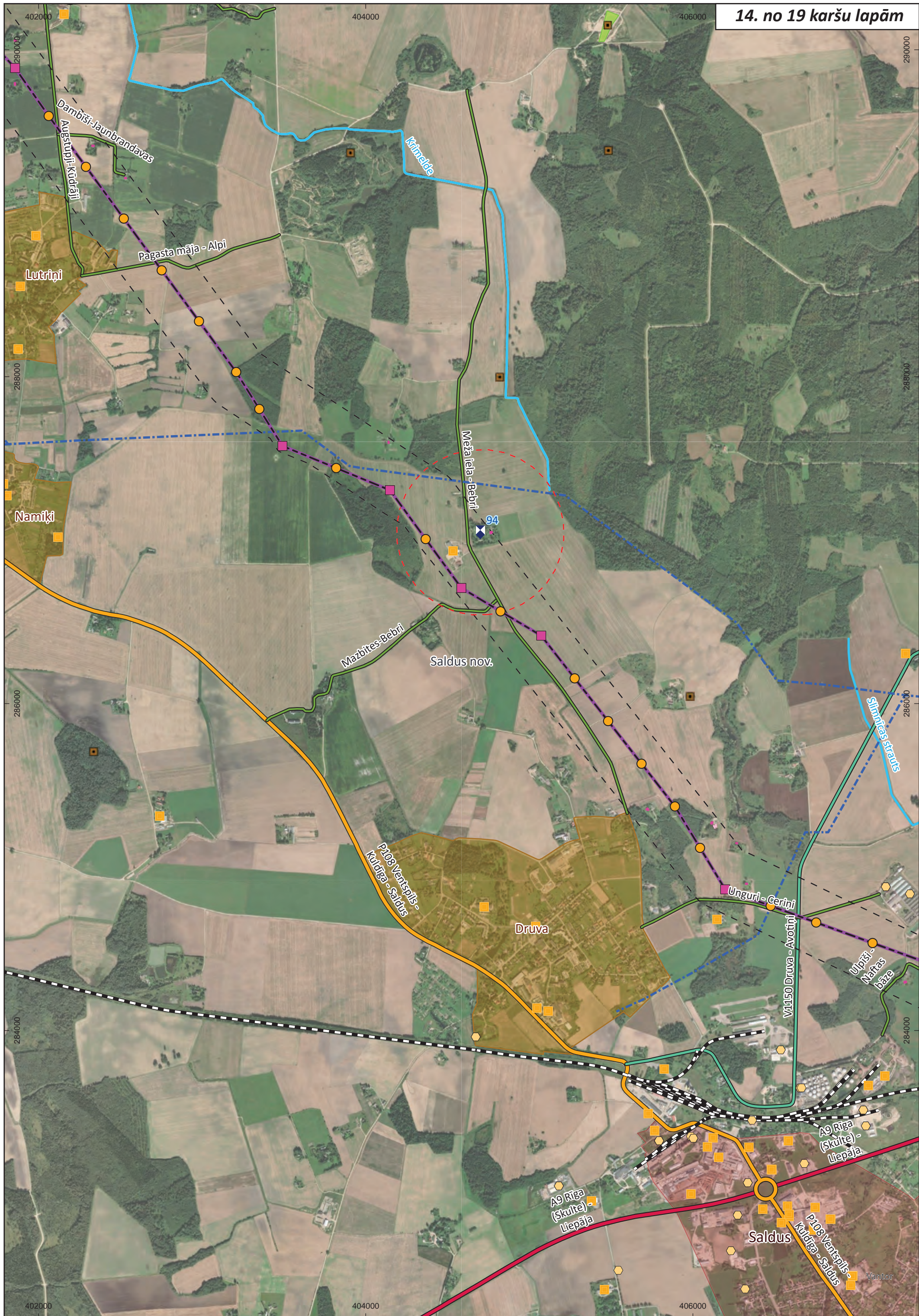




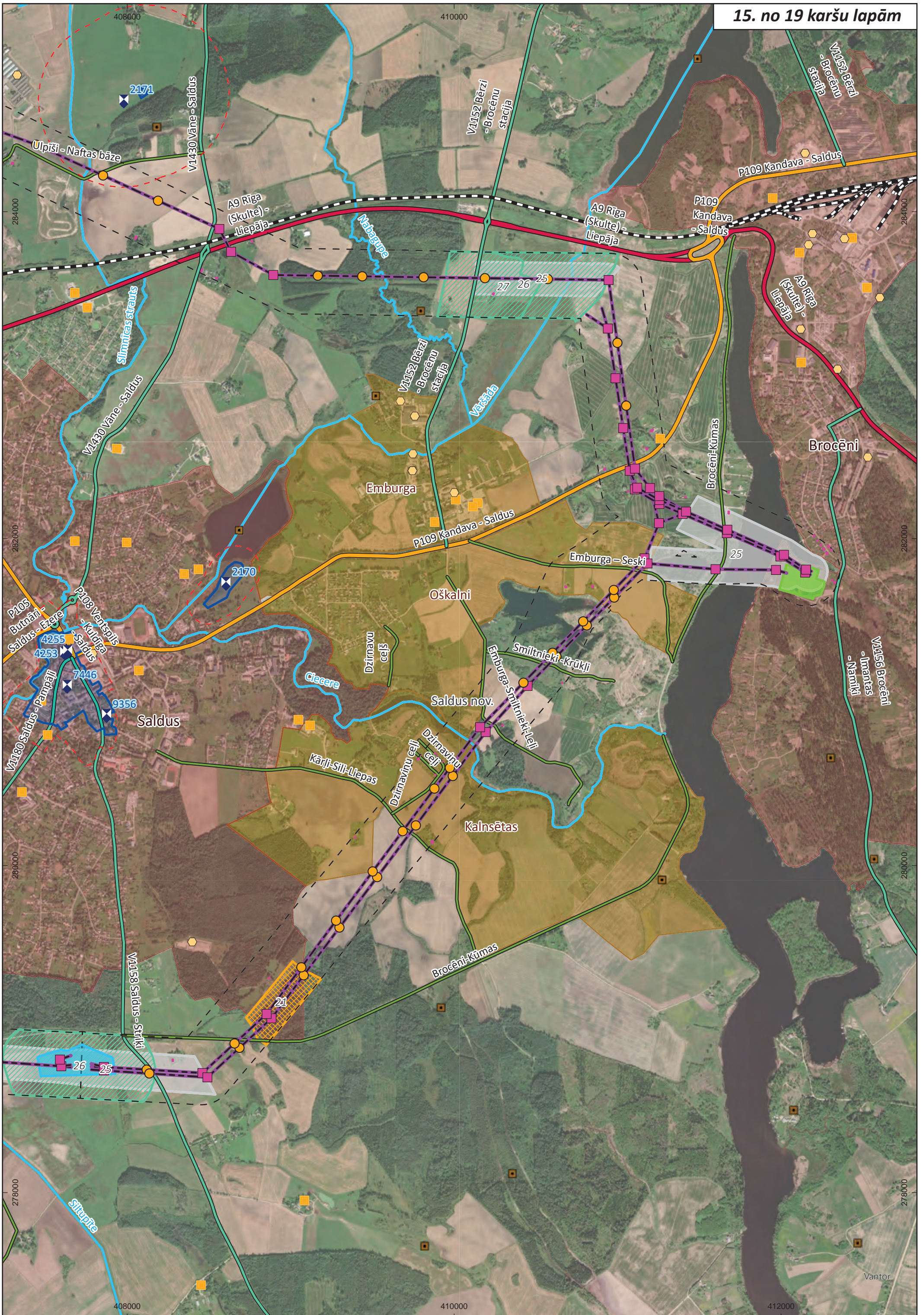


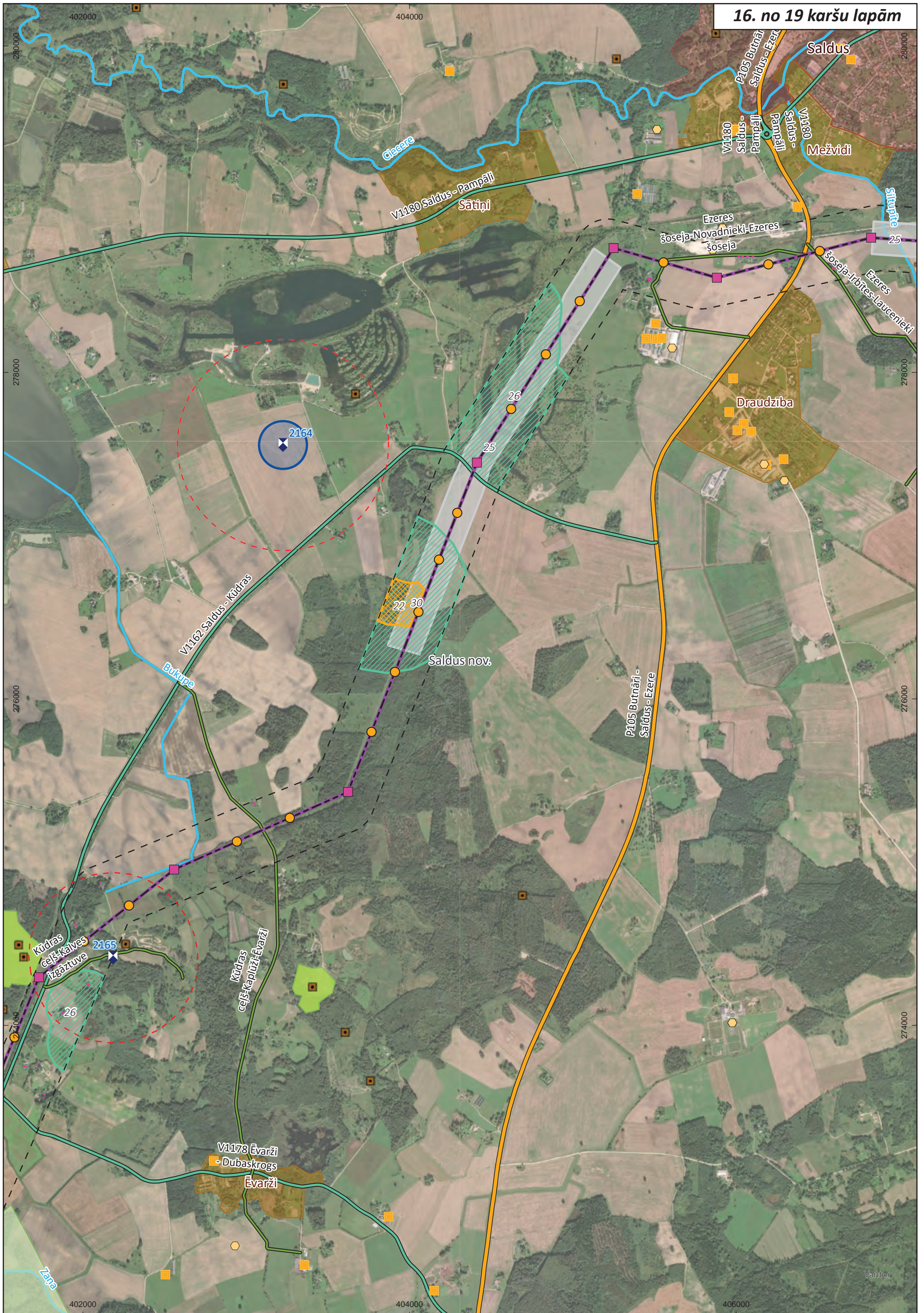


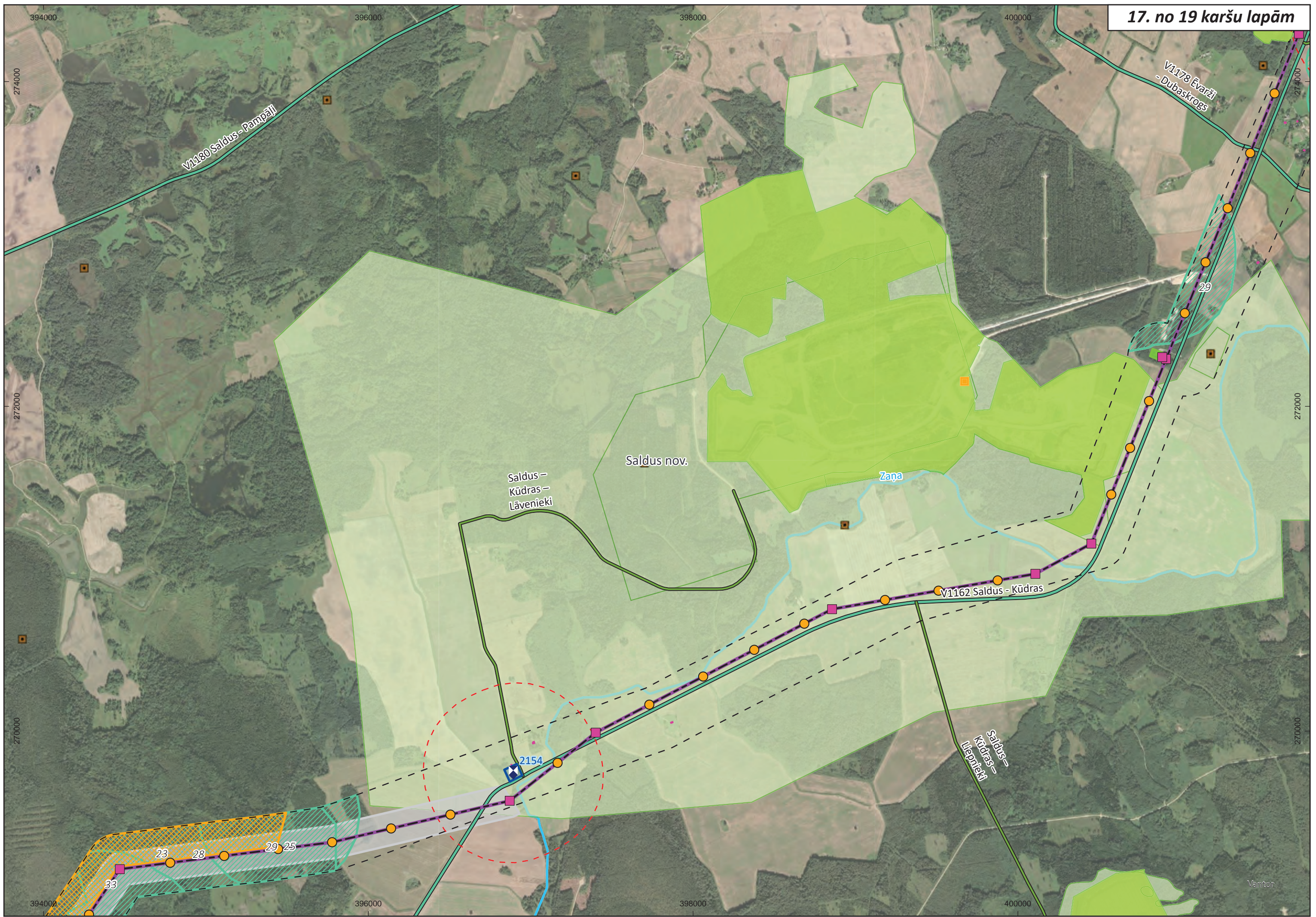




402000 404000 406000 284000 286000 288000 290000







Saldus -
Kūdras -
Lāvenieki

Saldus nov.

Zaņa

V1162 Saldus - Kūdras

Saldus -
Kūdras -
Līcpiņi

2154

V1178 Ēvarži
- Dubaskrogs

V1180 Saldus - Pampāji

29

33

23

28

29

25

Vanītor



