

Lauku atbalsta
dienests

**Kompensācijas maksājums par
NATURA 2000 meža teritorijām
un
pasākuma "Agrovide un klimats" aktivitāte
"Bioloģiskās daudzveidības uzturēšana zālajos" (BDUZ)**

2020. februāris





Lauku atbalsta
dienests

Atbalsttiesīgās teritorijas

Kompensācijas maksājumu par Natura 2000 meža teritorijām ir ikgadējs maksājums par meža zemes (izņemot purvus) platību, kas atrodas:

Eiropas nozīmes aizsargājamā dabas teritorijā (*Natura 2000*) un noteikta atbilstoši likumam «Par īpaši aizsargājamām dabas teritorijām»

Mikroliegumā, kas noteikts atbilstoši normatīvajiem aktiem par mikroliegumu izveidošanas un apsaimniekošanas kārtību, to aizsardzību, kā arī mikroliegumu un to buferzonu noteikšanu:

- ārpus *Natura 2000* teritorijas;
- *Natura 2000* teritorijā, ja *Natura 2000* aizsardzības režīms nenodrošina sugas vai biotopa aizsardzību



Lauku atbalsta
dienests

*Kompensācijas
maksājumu par
Natura 2000
meža teritorijām
var saņemt*

par sekojošiem saimnieciskās darbības ierobežojumiem:

- aizliegta mežsaimnieciskā darbība
- aizliegta galvenā cirte un kopšanas cirte
- aizliegta galvenā cirte
- aizliegta kailcirte

ja atbalsttiesīgā platība ir vismaz 1 ha

ja ierobežojumi ir spēkā kārtējā gada 1.martā

ja meža zemei ir veikta inventarizācija un tā ir
iekļauta Meža valsts reģistrā ne vēlāk kā līdz
kārtējā gada 1.martam



Lauku atbalsta
dienests

Atbalsta pretendenti

- **Atbalsta pretendents** ir persona, kas apsaimnieko mežu, un kārtējā gada 15.jūnijā ir tā:
 - īpašnieks vai apsaimniekotājs (tiesiskais valdītājs);
 - tiesisko valdītāju kooperatīvs vai apvienība.

- Ja atbalstam pieteiktais meža zemes īpašums pieder **vairākiem īpašniekiem**, visi kopīpašnieki, savstarpēji vienojoties, **pilnvaro vienu personu** iesniegt pieprasījumu.

- Atbalsta pretendents saskaņā ar IeM IC datiem pēc stāvokļa kārtējā gada 15.jūnijā nav saukts pie administratīvās atbildības saskaņā ar Latvijas Administratīvo pārkāpumu kodeksa 54., 54.¹, 57., 57.¹, 57.², 57.³, 58., 66., 66.², 66.⁴, 67., 67.¹, 68., 71., 71.¹ vai 81.pantu vai Krimināllikuma 109.pantu, vai līdz kārtējā gada 15.jūnijam ir samaksājis naudas sodu par šajā apakšpunktā minētajiem pārkāpumiem.

- Atbalsta pretendentam nav konstatēta kāda no grūtībās nonākuša uzņēmuma pazīmēm.



Lauku atbalsta
dienests

Atbalsta saņemšanas nosacījumi

Par atbalstam pieteikto atbalsttiesīgo platību :

➤ **kārtējā gadā nav saņemta kompensācija ikgadēja atbalsta veidā** no valsts budžeta līdzekļiem par saimnieciskās darbības ierobežojumiem valsts un pašvaldību izveidotajās ĪADT un mikroliegumos;

➤ **nav saņemta vienreizējā atlīdzība saskaņā ar likumu** "Par zemes īpašnieku tiesībām uz kompensāciju par saimnieciskās darbības ierobežojumiem īpaši aizsargājamās teritorijās un mikroliegumos", izņemot kompensāciju par kopšanas cirtes aizliegumu.

Šīs kompensācijas izmaksā Dabas aizsardzības pārvalde



Lauku atbalsta
dienests

Atbalsta likmes

Ierobežojuma veids	Likme, eur/ha
aizliegta mežsaimnieciskā darbība	160
aizliegta galvenā cirte un kopšanas cirte	160
aizliegta galvenā cirte	120
aizliegta kailcirte	45



Lauku atbalsta
dienests

Gaujas nacionālais parks

Gaujas nacionālā parka (GNP) individuālo aizsardzības un izmantošanas kārtību un funkcionālās zonas nosaka Ministru kabineta 2012.gada 2.maija noteikumi Nr. 317

«Gaujas nacionālā parka individuālie aizsardzības un izmantošanas noteikumi»

Katrā funkcionālā zonā ir noteikti specifiski saimnieciskās darbības ierobežojumi

VMD un DAP pirms platību maksājumu iesniegumu sezonas uzsākšanas sniedz informāciju LAD par saimnieciskās darbības ierobežojumiem

LAD nodrošina, ka Elektroniskā pieteikšanās sistēmā tiek uzrādītas tikai tās platības, kuras ir atbilstošas *Kompensācijas maksājuma par Natura 2000 meža teritorijām* saņemšanai. Atbalsttiesīgo platību nosaka, pamatojoties uz Meža Valsts reģistra un LAD Lauku reģistra datiem



Lauku atbalsta
dienests

Gaujas nacionālais parks

Atbalsttiesīgās platības var redzēt LAD publiskajā lauku bloku kartē

Kartē ir
iekļautas
tikai tās
platības:

kurās ir noteikts atbalsttiesīgs saimnieciskās darbības ierobežojumu (norādīts tieši kāds)

kurās ir spēkā esoša meža inventarizācija

par kuru nav saņemts vienreizējais kompensācijas maksājums (ko izmaksāja Dabas aizsardzības pārvalde)





Lauku atbalsta
dienests

Gaujas nacionālais parks

2019.gadā GNP bija noteikti šādi saimnieciskās darbības ierobežojumi:

Ierobežojuma veids	Platība
Aizliegta mežsaimnieciskā darbība	2974 ha
Aizliegta galvenā cirte	162 ha
Aizliegta kailcirte	8627 ha



Lauku atbalsta
dienests

Lai pieteiktos atbalstam

Savlaicīgi jāveic meža zemju
inventarizācija un tā jāpieregistrē
VMD Meža reģistrā!



Līdz kārtējā gada 22.maijam
LAD EPS jāiesniedz:

- Vienotais iesniegums 2020.gadā;
- pielikums «Atbalsta iesniegums kompensācijas maksājumam par *Natura 2000* meža teritorijām»



Lauku atbalsta
dienests

Minimālā BDUZ platība

Lai pretendētu uz BDUZ atbalstu, bioloģiski vērtīgo zālāju platībai ir jābūt vismaz 1 ha apmērā, un vienas zālāju klases platībai laukā ir jābūt vismaz 0,3 ha!

(Ministru kabineta 2015.gada 7.aprīļa noteikumi Nr. 171)



Lauku atbalsta
dienests

Piecu gadu saistības

Piesakoties uz BDUZ atbalstu, klients uzņemas 5 gadu saistības.

Tas nozīmē, ka klients apņemas arī turpmākos 4 gadus pieteikties uz BDUZ atbalstu, iesniedzot LAD Vienoto iesniegumu, un pildīt BDUZ atbalsta saņemšanas nosacījumus.

SVARĪGI!

2020.gadā uz BDUZ atbalstu drīkst pieteikties jauni klienti un esošie BDUZ klienti drīkst paplašināt savas BDUZ saistības!

Ja BDUZ saistību palielinājums pārsniedz 20% no sākotnējās saistību platības, sākas jauns 5 gadu saistību periods!

Ja kopējais BDUZ saistību samazinājums saimniecībā pārsniedz 10% no aktuālās saistību platības, BDUZ saistības tiek pārtrauktas ar atmaksu!



Lauku atbalsta
dienests

Klienta saistības

- BDUZ platība jāapsaimnieko ekstensīvi
- pļaušana - vienu reizi gadā platība jānopļauj un nopļautā zāle jānovāc no lauka līdz kārtējā gada 15.09.
- ganīšana – nedrīkst pārganīt, kad nosacītais dzīvnieku blīvums pārsniedz 0,9 nosacītās liellopu vienības uz 1 ha vidēji ganību sezonā no 15.05. līdz 15.09.
- nedrīkst mainīt lauka atrašanās vietu
- nedrīkst samazināt BDUZ lauka platību (pieļaujama 10% tolerance)
- jākārto lauku vēsture
- nedrīkst veikt iekultivēšanas pasākumus (piemēram, mehānisku augsnes apstrādi, sintētisko minerālmēslu, ķīmiskos augu aizsardzības līdzekļu lietošanu, graudzāļu un tauriņziežu sēklu piesēju u.c.)
- nedrīkst bojāt augsnes virskārtu, izvēloties augsnes mitruma apstākļiem nepiemērotu pļaušanas tehniku



Lauku atbalsta
dienests

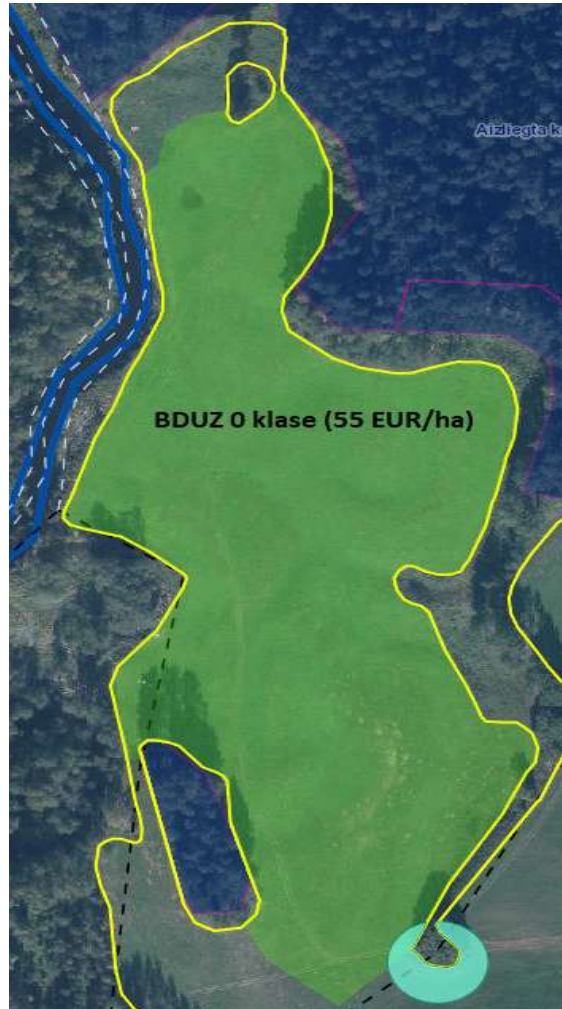
BDUZ apmācības

Ja BDUZ saistību platībā tiek noteikts ES nozīmes zālāju biotops (1. līdz 4.zālāju ražības klase), ne vēlāk kā saistību perioda otrajā gadā jāiegūst pamatiemaņas zālāju biotopu vai sugu dzīvotņu apsaimniekošanā, apmeklējot 16 stundu apmācību kursu un iegūstot atbilstošu dokumentu.



Lauku atbalsta dienests

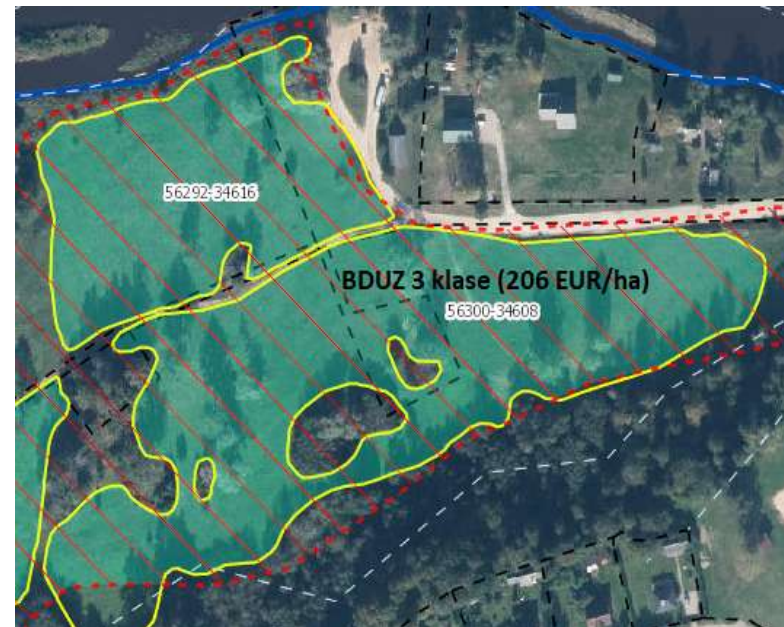
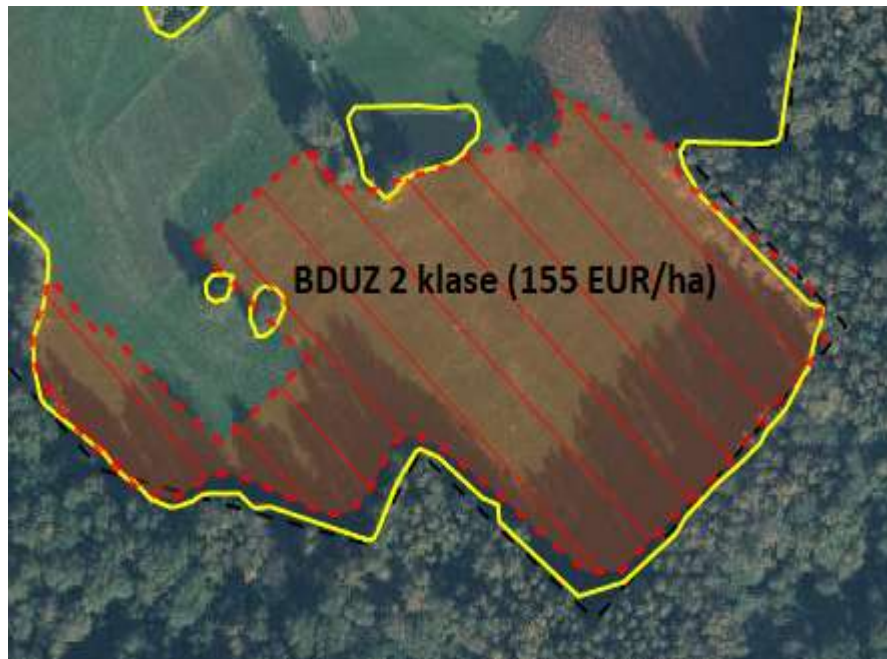
BDUZ klases





Lauku atbalsta dienests

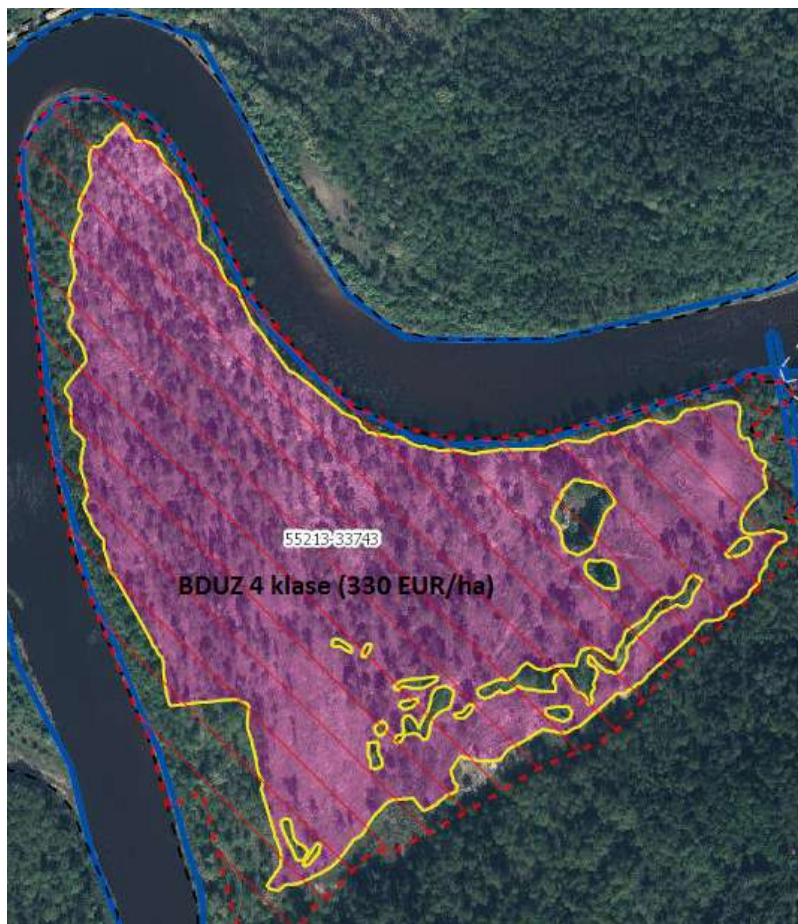
BDUZ klases





Lauku atbalsta
dienests

BDUZ klases



BDUZ platības Gaujas nacionālā parka teritorijā

BDUZ	Iekartētie ha	ha LAD lauku blokos
0 klase	608,20	336,70
1 klase	57,90	44,50
2 klase	38,70	26,60
3 klase	31,20	13,60
4 klase	29,70	18,90



Lauku atbalsta
dienests

Aizliegums apart BDUZ platības

Ja ir uzņemtas BDUZ saistības – lauka uzaršana nav pieļaujama.

Sekas – saistību pārtraukšana un iepriekš saņemtā atbalsta atmaksāšana.

Ja nav uzņemtas BDUZ saistības – nav pieļaujama BDUZ 1., 2., 3. un 4. klases zālāju aparšana!

Sekas – Zaļināšanas maksājuma samazinājums!





Lauku atbalsta
dienests

BDUZ ciparos

BDUZ klienti Latvijā 2019.gadā – 5320

BDUZ klienti Latvijā 2018.gadā – 4675

BDUZ klienti Latvijā 2017.gadā – 4106

BDUZ klienti Latvijā 2016.gadā – 4061

BDUZ klienti Latvijā 2015.gadā – 4010