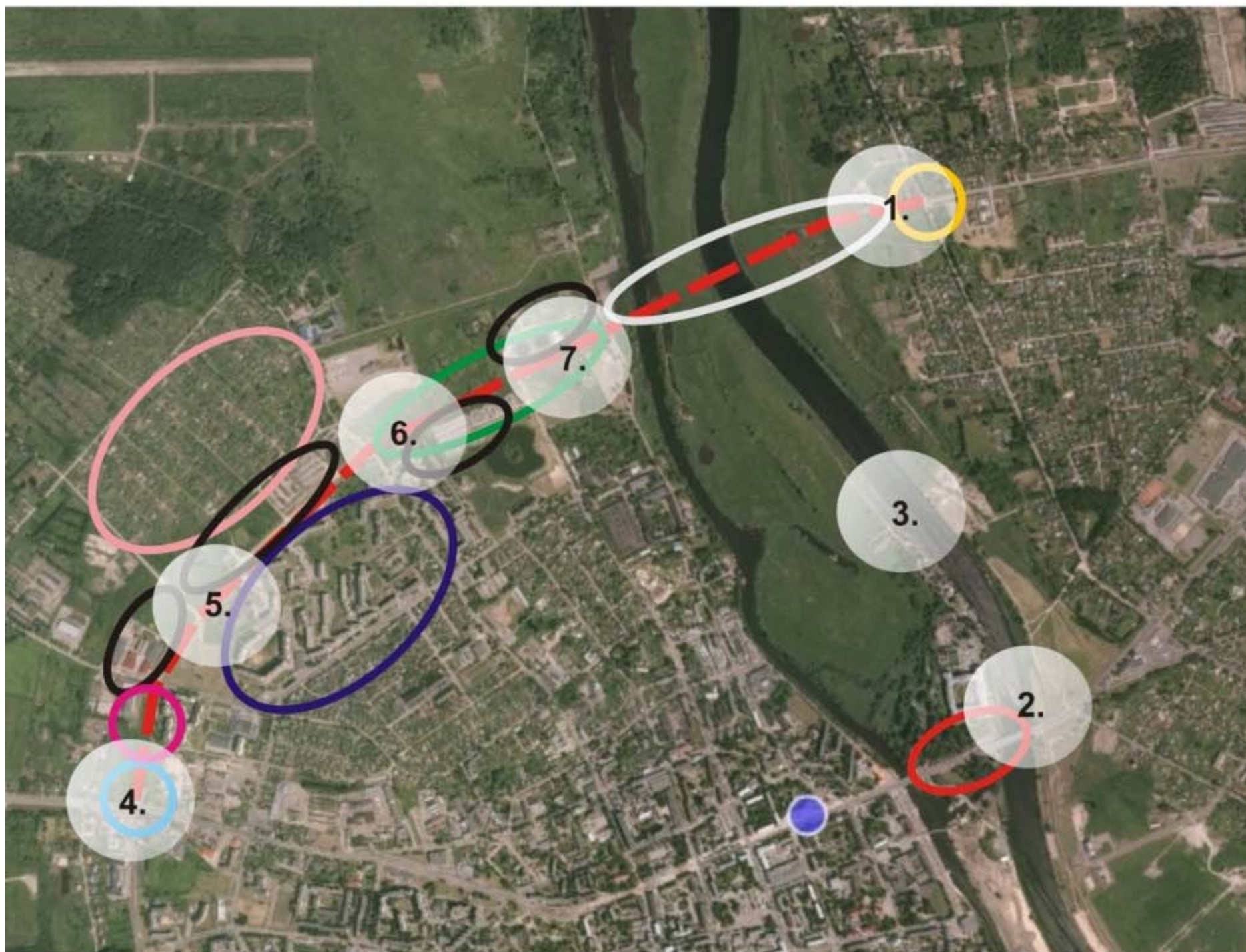






Ainavu struktūru zonas plānotā pārvada un ar to saistītās attīstāmās infrastruktūras trajektorijā





#### Esošajā situācijā:

-  mozaīkveida ainavas zona (savrupmāju apbūve)
-  urbanizētas ainavas zona (dzīvojamais masīvs)
-  degradētās zonas ar urbāniem elementiem
-  vizuāli degradēta ainava (aizaugušas teritorijas)
-  vizuāli nepievilcīgas ainavas (tehniskās zonas)

#### Pārvada izbūves rezultātā:

-  vizuāli skartā trajektorija
-  spēcīgi ietekmētā zona pilsētas intensīvi urbānajā vidē
-  spēcīgi ietekmētā zona pilsētas savrupmāju teritorijā
-  būtiski ietekmētā ainavas zona

#### Pilsētas kontekstā:

-  reprezentatīvā skata zona
-  1. izvērtētās skatu zonas